

Département de la Sarthe  
Commune de DOMFRONT EN CHAMPAGNE  
*Lotissement "Le Domaine des Bréjons III"*

Date: 11/09/2018

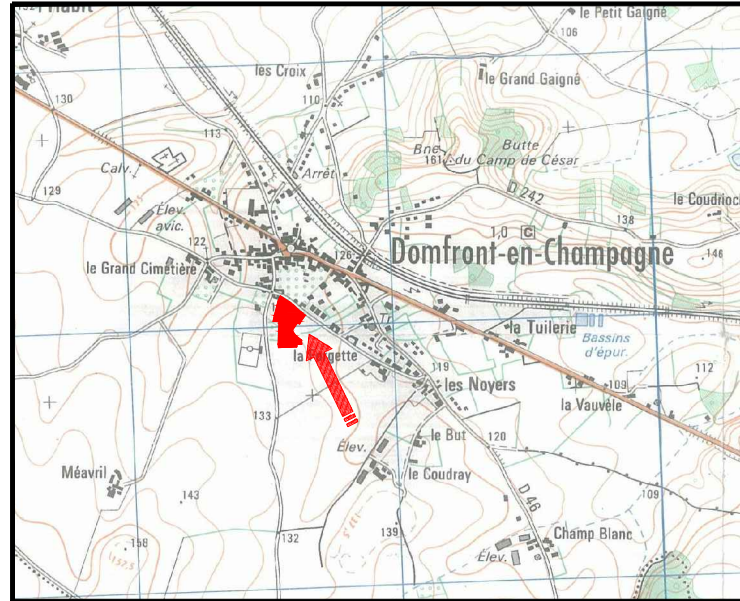
**PLAN DE VENTE - LOT 6**

Cadastre: Section ZS - n° 178

Surface d'arpentage: 777 m<sup>2</sup>

Surface de Plancher  
Maxi: 210 m<sup>2</sup>

PLAN DE SITUATION - Sans échelle

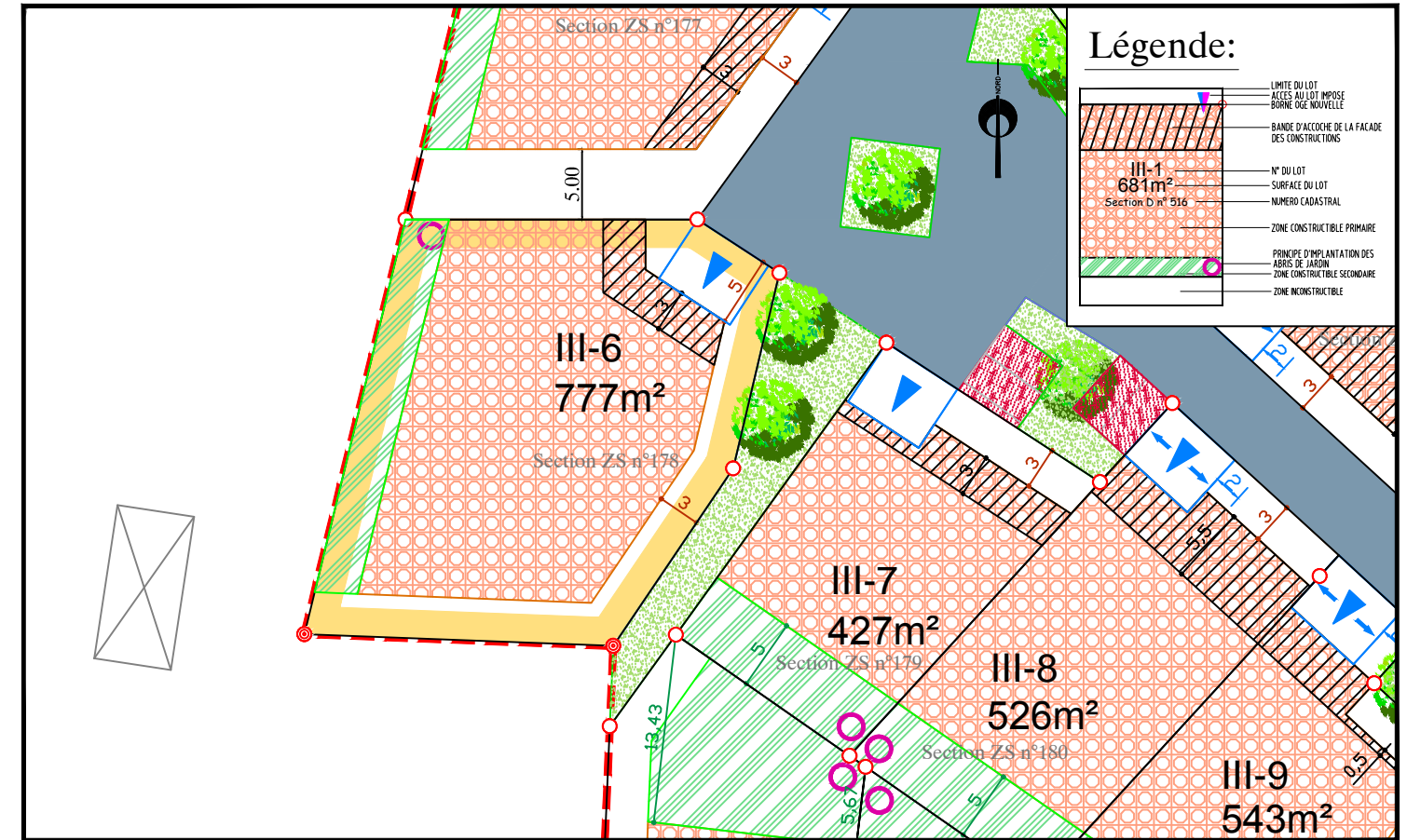


PLAN D'ENSEMBLE - Sans échelle

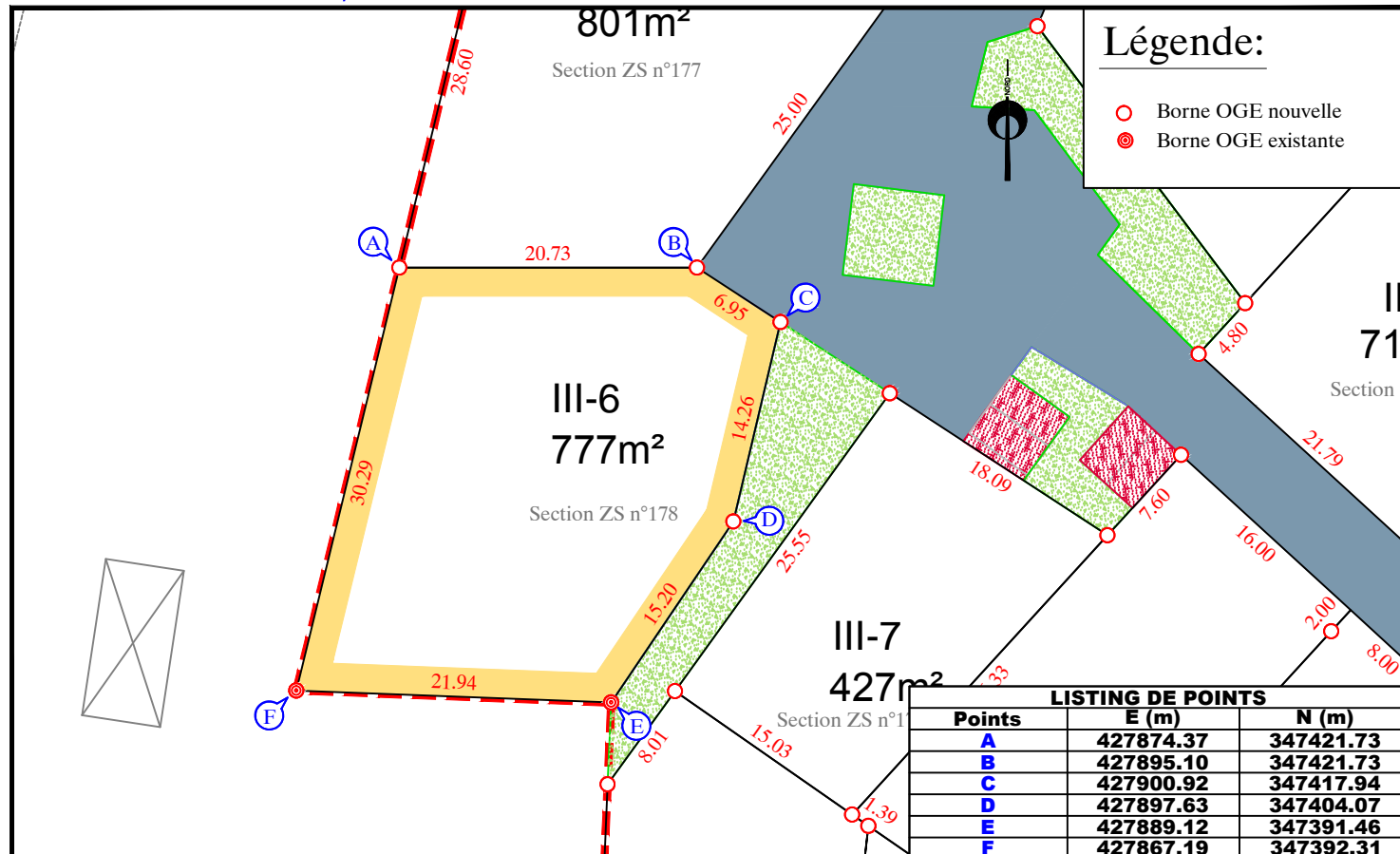


EXTRAIT DU PLAN DE COMPOSITION - Echelle: 1/500

Date: 11/09/2018



PLAN DE BORNAGE - Echelle: 1/500

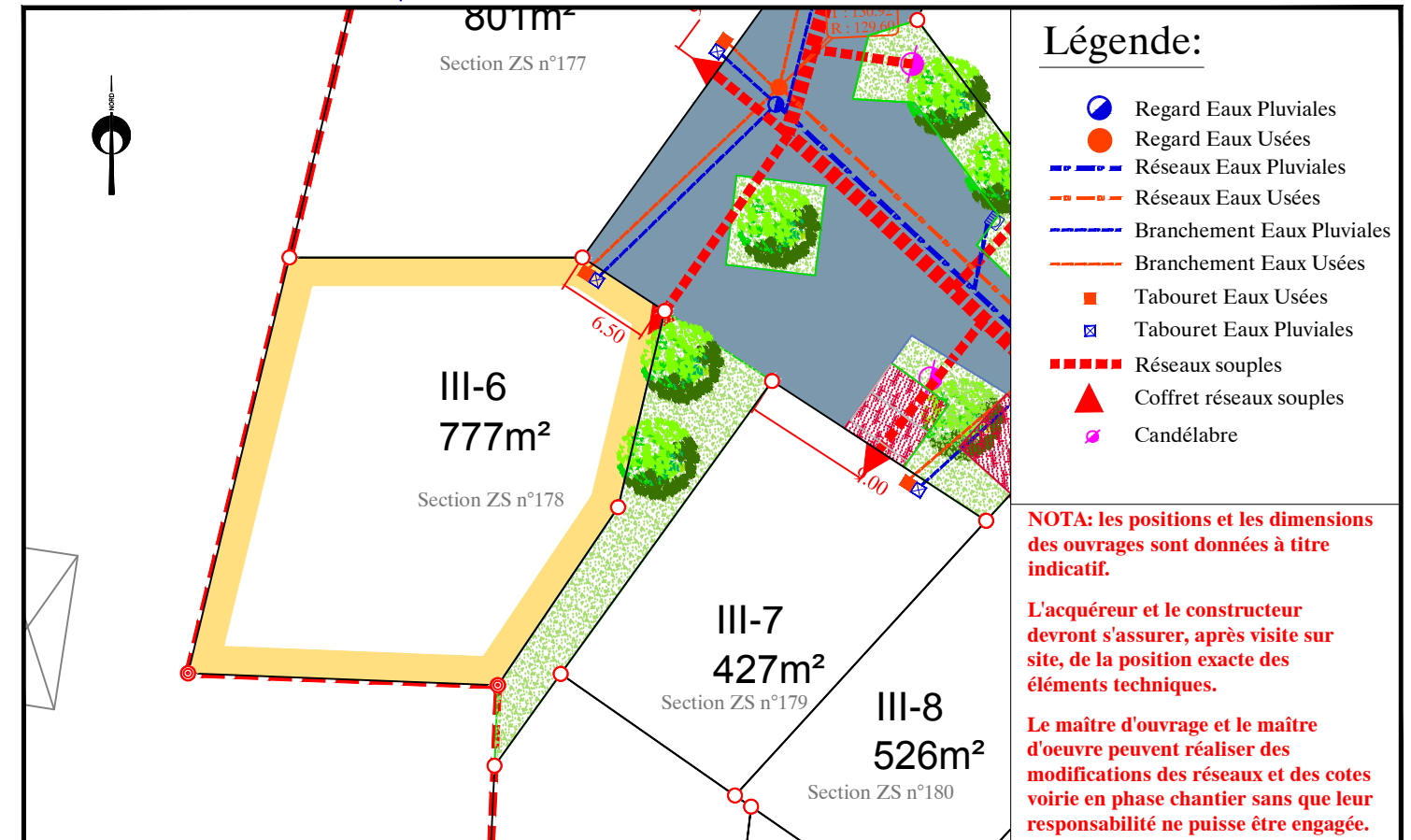


- Légende:**
- Borne OGE nouvelle
  - Borne OGE existante

**LISTING DE POINTS**

Points	E (m)	N (m)
A	427874.37	347421.73
B	427895.10	347421.73
C	427900.92	347417.94
D	427897.63	347404.07
E	427889.12	347391.46
F	427867.19	347392.31

EXTRAIT DE PLANS VRD - Echelle: 1/500



- Légende:**
- Regard Eaux Pluviales
  - Regard Eaux Usées
  - Réseaux Eaux Pluviales
  - Réseaux Eaux Usées
  - Branchement Eaux Pluviales
  - Branchement Eaux Usées
  - Tabouret Eaux Usées
  - Tabouret Eaux Pluviales
  - Réseaux souples
  - ▲ Coffret réseaux souples
  - Candélabre

**NOTA: les positions et les dimensions des ouvrages sont données à titre indicatif.**

**L'acquéreur et le constructeur devront s'assurer, après visite sur site, de la position exacte des éléments techniques.**

**Le maître d'ouvrage et le maître d'oeuvre peuvent réaliser des modifications des réseaux et des cotes voirie en phase chantier sans que leur responsabilité ne puisse être engagée.**

**NOTA: L'utilisateur est tenu de veiller à la stabilité des bornes, piquets ou repères portés au présent document, notamment par vérification des cotes ou autres indications qu'il comporte. Il signalera en temps utile au Géomètre toutes discordances qu'il pourrait constater.**