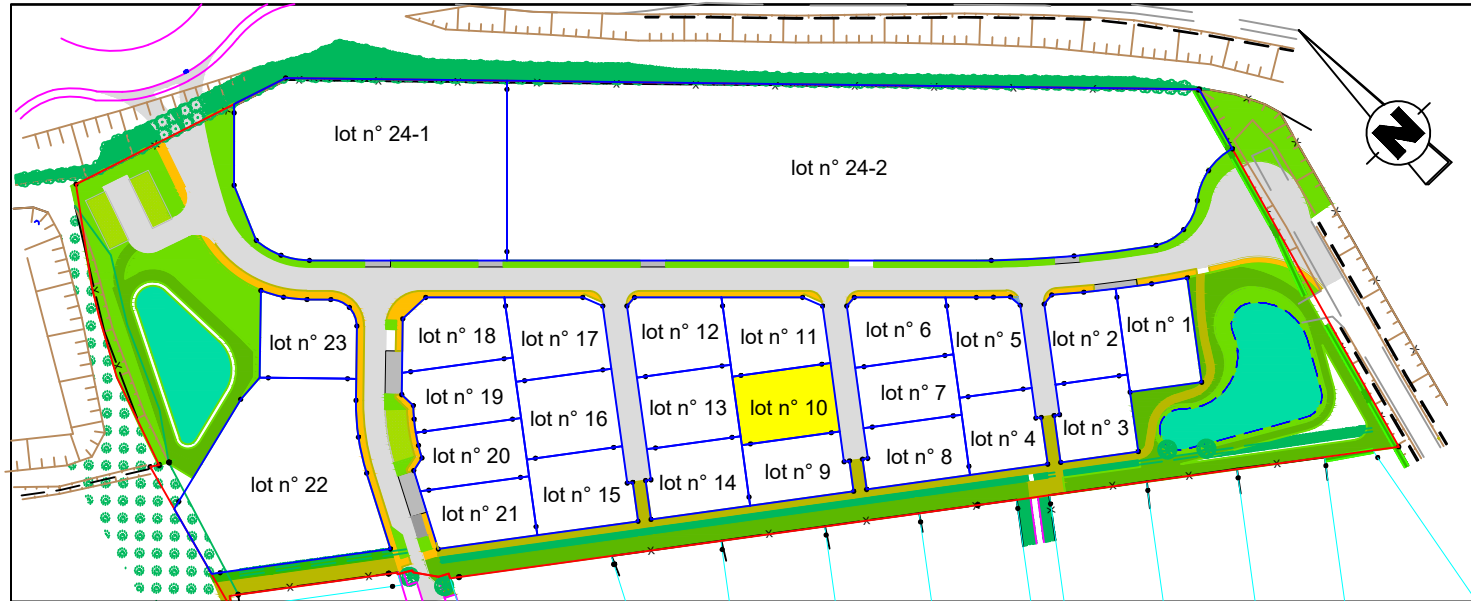


SAINT SATURNIN

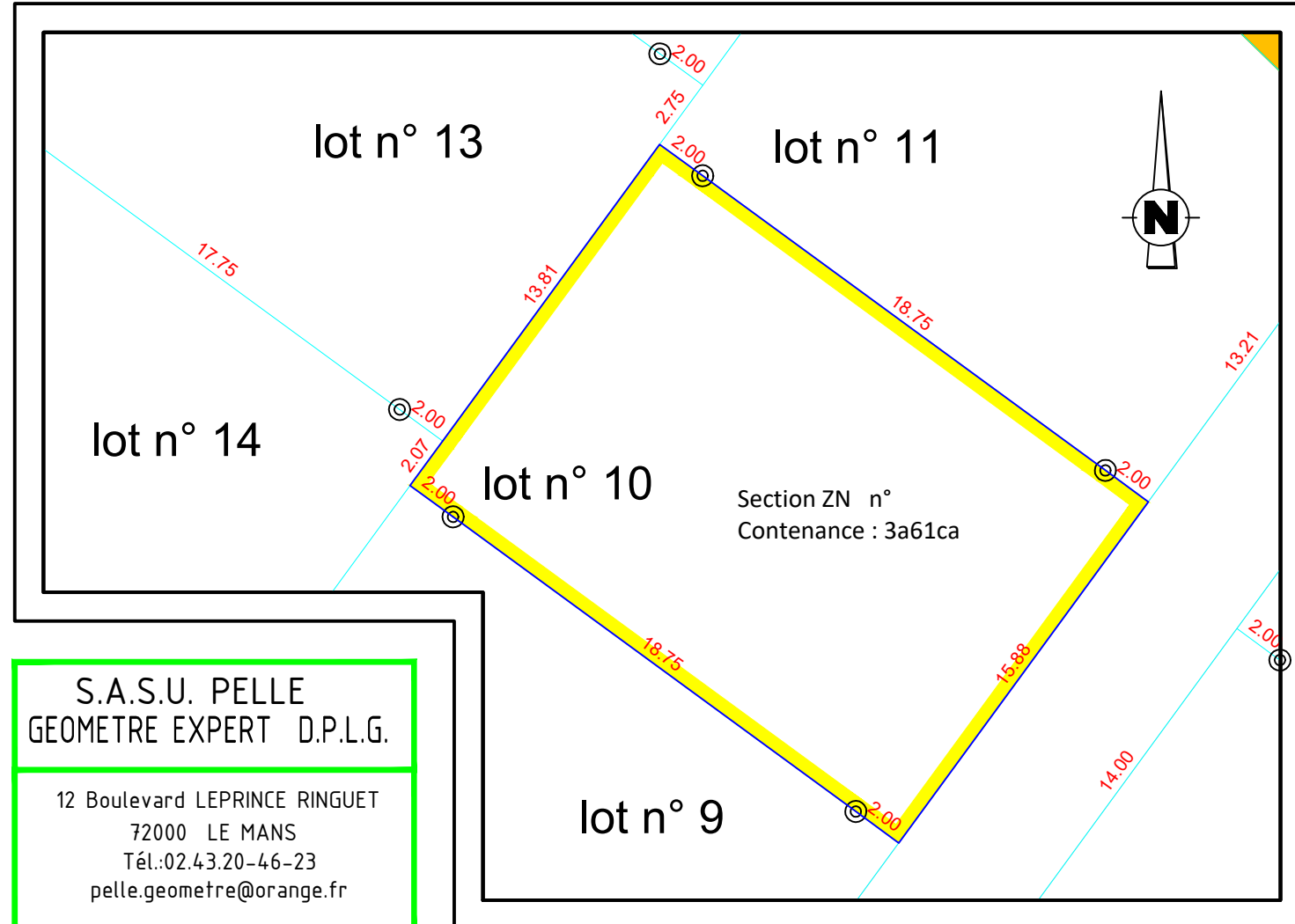
Lotissement " Les Pierres Blanches "

PLAN DE VENTE DU LOT 10

PLAN DE SITUATION



PLAN DE BORNAGE ECHELLE 1 / 250



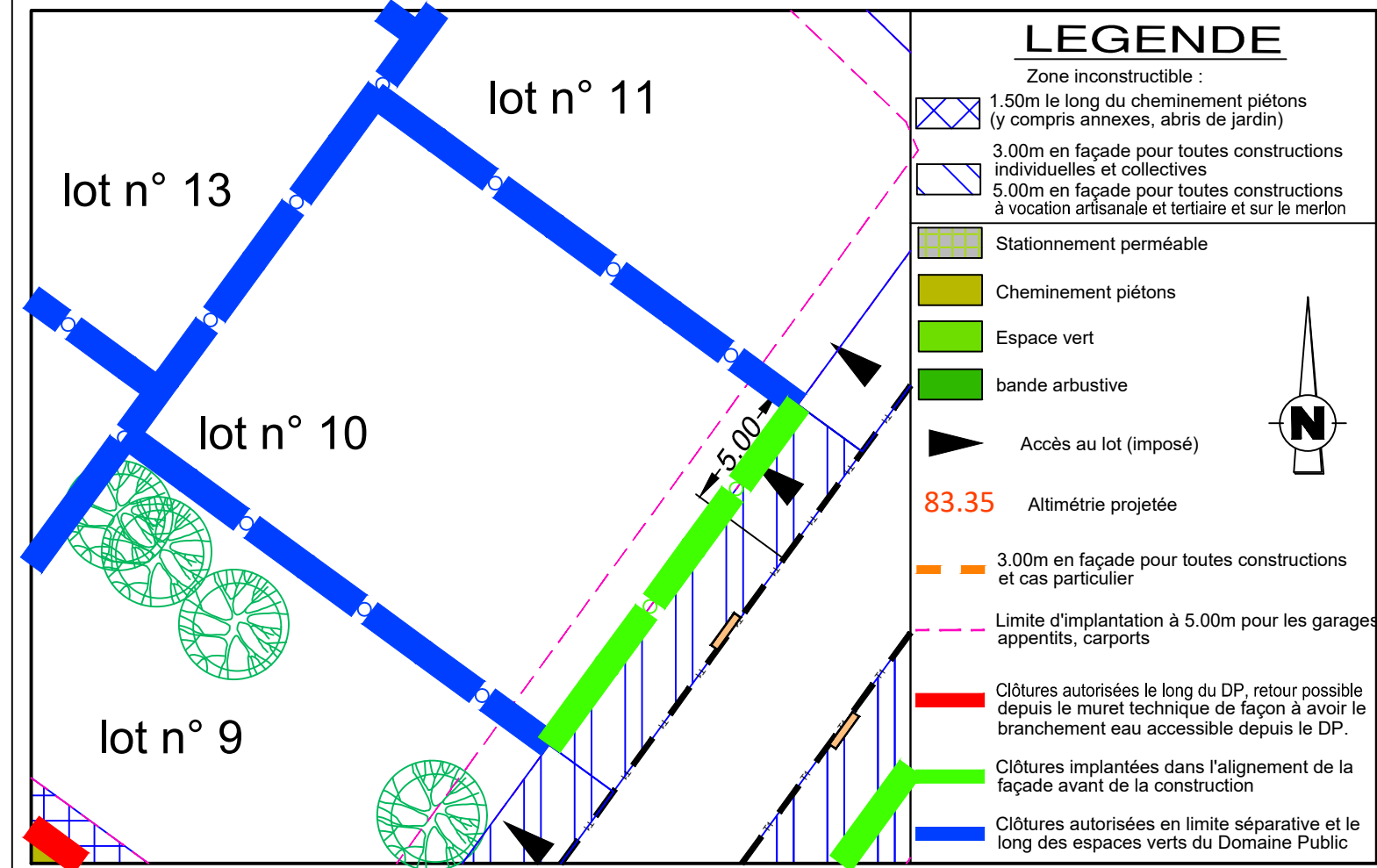
S.A.S.U. PELLE
GEOMETRE EXPERT D.P.L.G.

12 Boulevard LEPRINCE RINGUET
72000 LE MANS
Tél.:02.43.20-46-23
pelle.geometre@orange.fr



SAS SOFIAL
1, rue Charles Fabry
72013 LE MANS

REGLEMENT GRAPHIQUE ECHELLE 1/250



LEGENDE

Zone inconstructible :

- 1.50m le long du cheminement piétons (y compris annexes, abris de jardin)
- 3.00m en façade pour toutes constructions individuelles et collectives
- 5.00m en façade pour toutes constructions à vocation artisanale et tertiaire et sur le merlon

Stationnement perméable

Cheminement piétons

Espace vert

bande arbustive

Accès au lot (imposé)

83.35 Altimétrie projetée

3.00m en façade pour toutes constructions et cas particulier

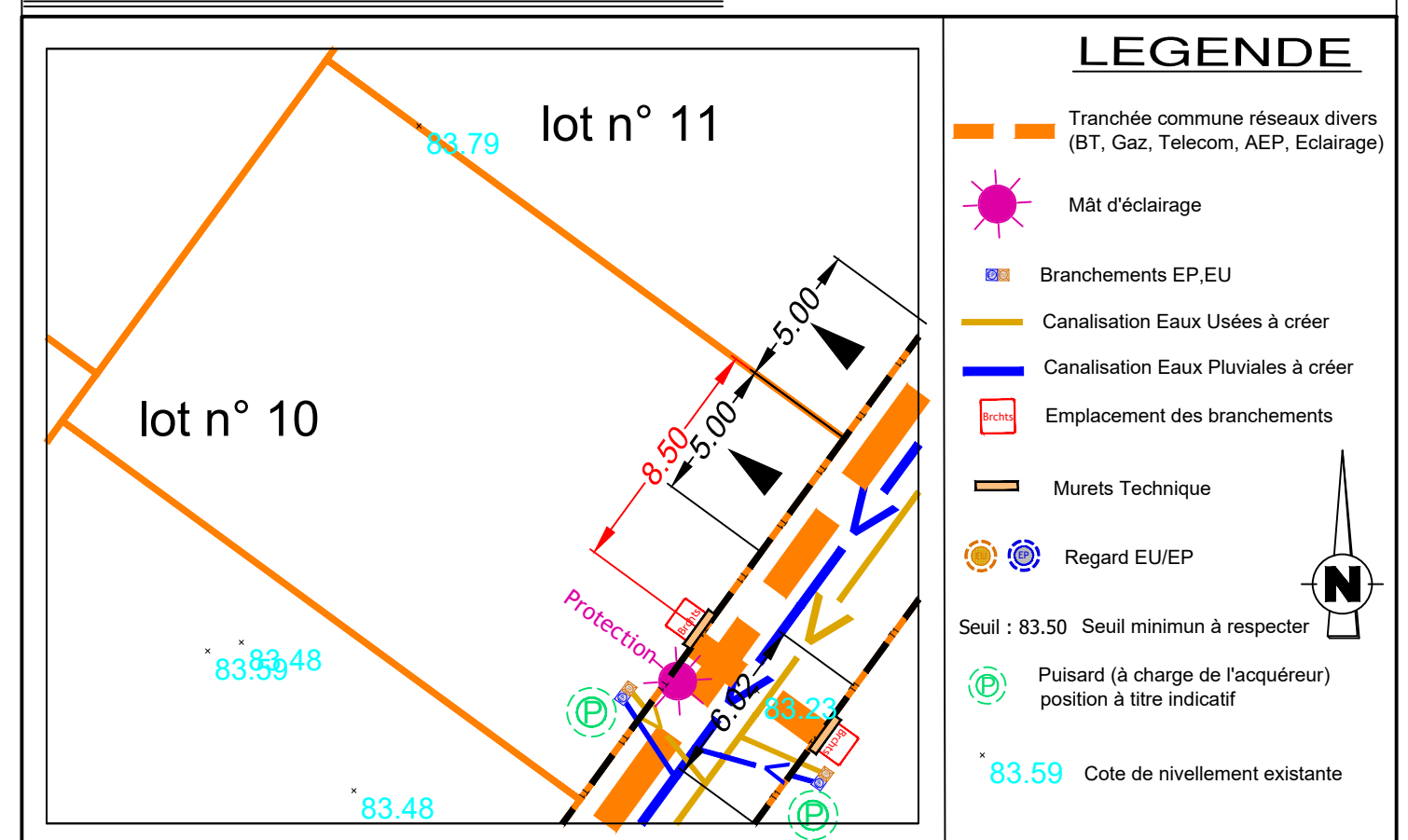
Limite d'implantation à 5.00m pour les garages appentis, carports

Clôtures autorisées le long du DP, retour possible depuis le muret technique de façon à avoir le branchement eau accessible depuis le DP.

Clôtures implantées dans l'alignement de la façade avant de la construction

Clôtures autorisées en limite séparative et le long des espaces verts du Domaine Public

PLAN DES RESEAUX ECHELLE 1 / 250



LEGENDE

Tranchée commune réseaux divers (BT, Gaz, Telecom, AEP, Eclairage)

Mât d'éclairage

Branchements EP,EU

Canalisation Eaux Usées à créer

Canalisation Eaux Pluviales à créer

Emplacement des branchements

Murets Technique

Regard EU/EP

Seuil : 83.50 Seuil minimum à respecter

Puisard (à charge de l'acquéreur) position à titre indicatif

83.59 Cote de nivellement existante

Dossier n° 20032 Le 04/03/2024