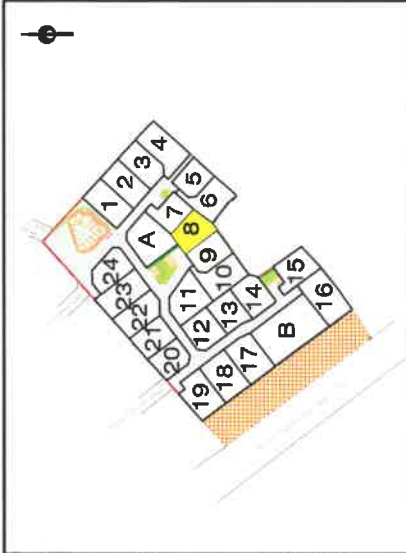
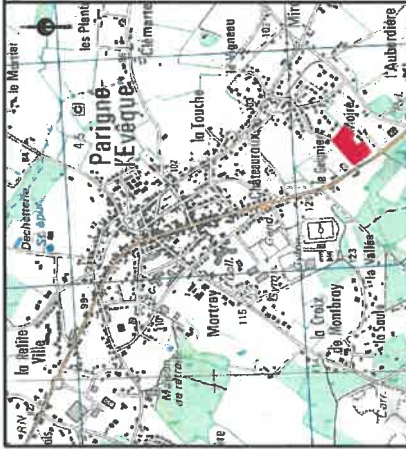
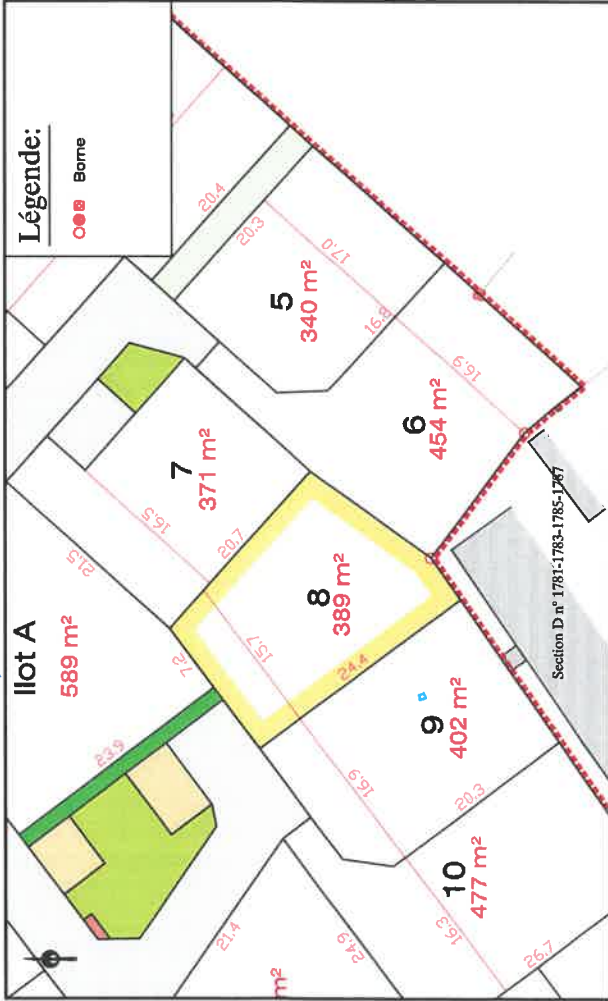


Date: 06/09/2019  
**PLAN DE VENTE LOT n°8**  
Cadastre: Section D n° ... Surface: 389 m<sup>2</sup>  
**PROVISOIRE**  
Surface de plancher: 250 m<sup>2</sup>

**PLAN DE SITUATION - Sans échelle**



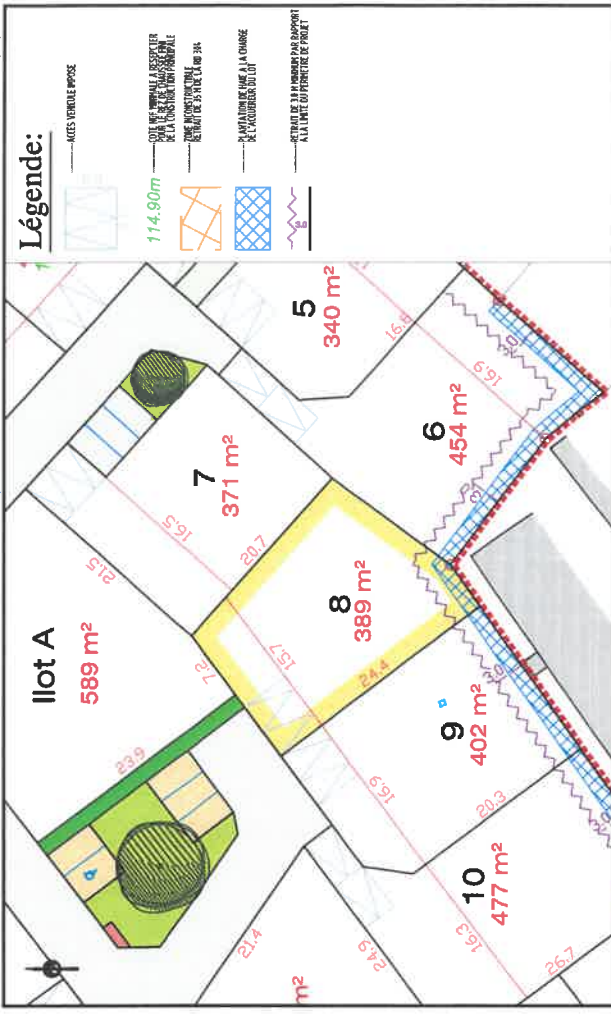
**PLAN DE BORNAGE - Echelle: 1/500**



**NOTA:** Les cotes et surfaces sont données à titre indicatif. Elles ne seront définitives qu'après homologage des lots et réalisation du document d'arpentage de division.

**EXTRAIT DU REGLEMENT GRAPHIQUE - Echelle: 1/500**

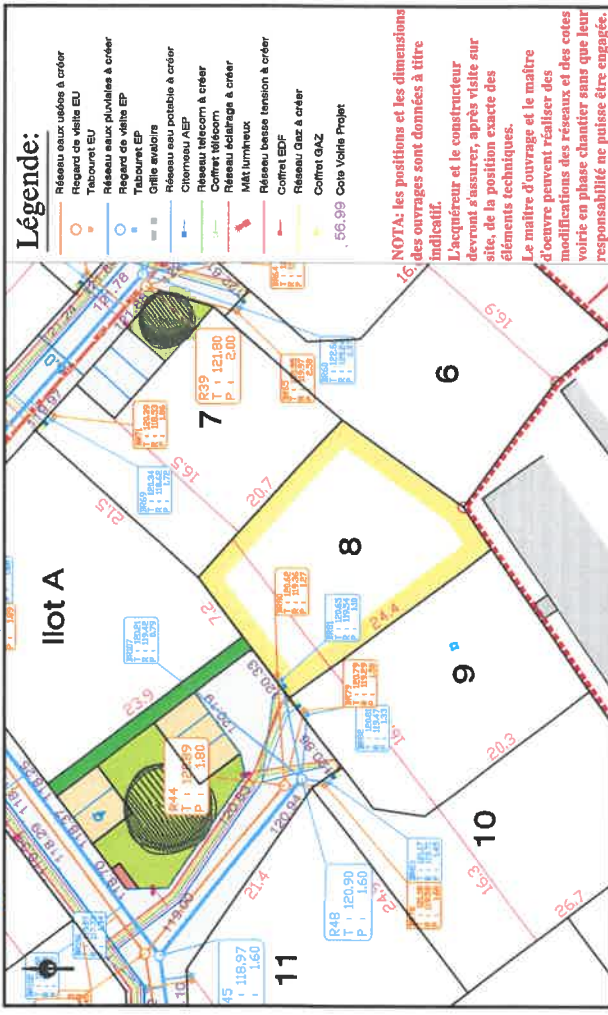
Date: 06/09/2019



**Légende:**

- ACCES VEHICULAIRE MOYEN
- 114.90m
- COUPE NORMALE LA RESPECTER POUR LES DIMENSIONS INDICÉES
- TRACÉ PROPOSE POUR LA CLAUDE
- RETOUR DE 30° EN MOUVANT PAR RAPPORT A LA LIMITE D'OUVERTURE DE PROJET
- PLACEMENT DE LA CLAUDE A LA CLAUDE
- RETOUR DE 30° EN MOUVANT PAR RAPPORT A LA LIMITE D'OUVERTURE DE PROJET

**EXTRAIT DE PLANS VRD - Echelle: 1/500**



**Légende:**

- Réseau eaux usées à créer
- Regard de visite EU
- Tabouret EU
- Réseau eaux pluviales à créer
- Regard de visite EP
- Tabouret EP
- Orifice avaloir
- Réseau eau potable à créer
- Cheminé AEP
- Réseau télécom à créer
- Coffret télécom
- Réseau éclairage à créer
- Mât lumineux
- Réseau basse tension à créer
- Coffret EDF
- Réseau gaz à créer
- Coffret GAZ
- 56.99 Côte Voie Projet

**NOTA:** Les positions et les dimensions des ouvrages sont données à titre indicatif. L'acquéreur et le constructeur devront s'assurer, après visite sur site, de la position exacte des éléments techniques. Le maître d'ouvrage et le maître d'œuvre peuvent réaliser des modifications des réseaux et des cotes en phase chantier sans que leur responsabilité ne puisse être engagée.