

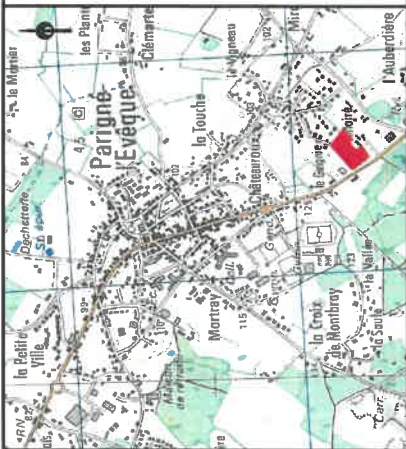
Date: 06/09/2019

**PLAN DE VENTE LOT n°23**

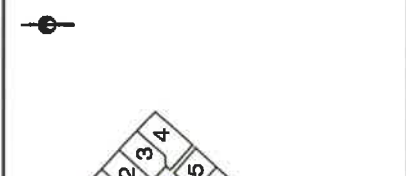
**PROVISOIRE**

Cadastrre: Section D n° ... Surface: 493 m<sup>2</sup> plancher: 350 m<sup>2</sup>

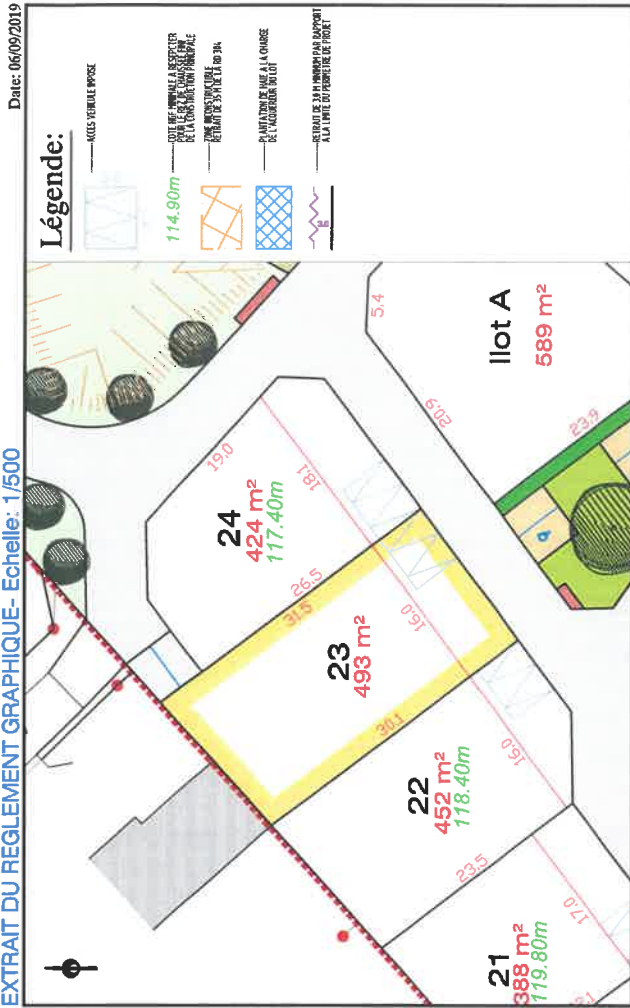
**PLAN DE SITUATION - Sans échelle**



**PLAN D'ENSEMBLE - Sans échelle**

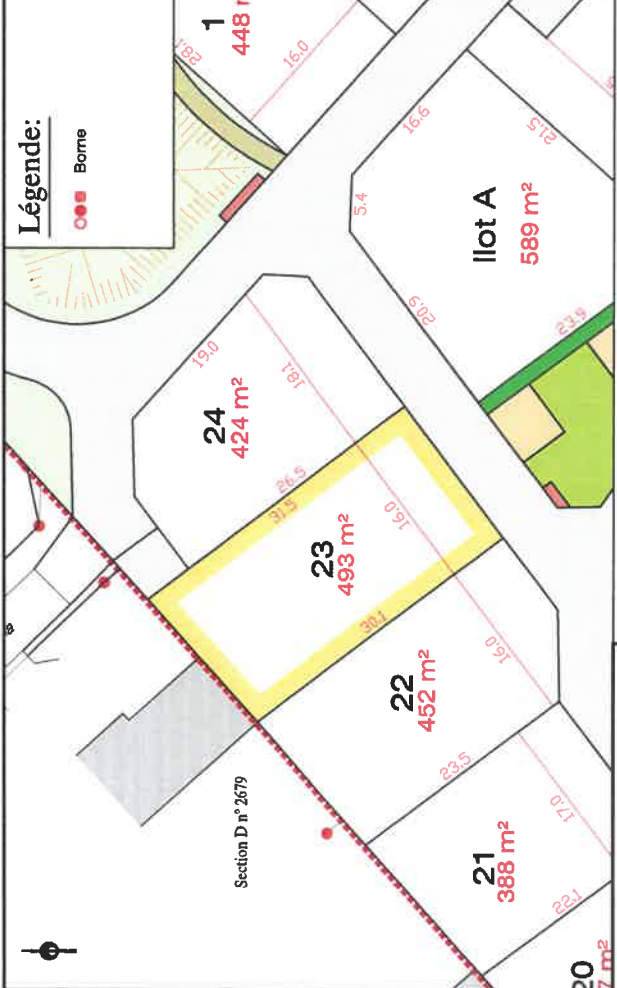


**EXTRAIT DU REGLEMENT GRAPHIQUE - Echelle: 1/500**

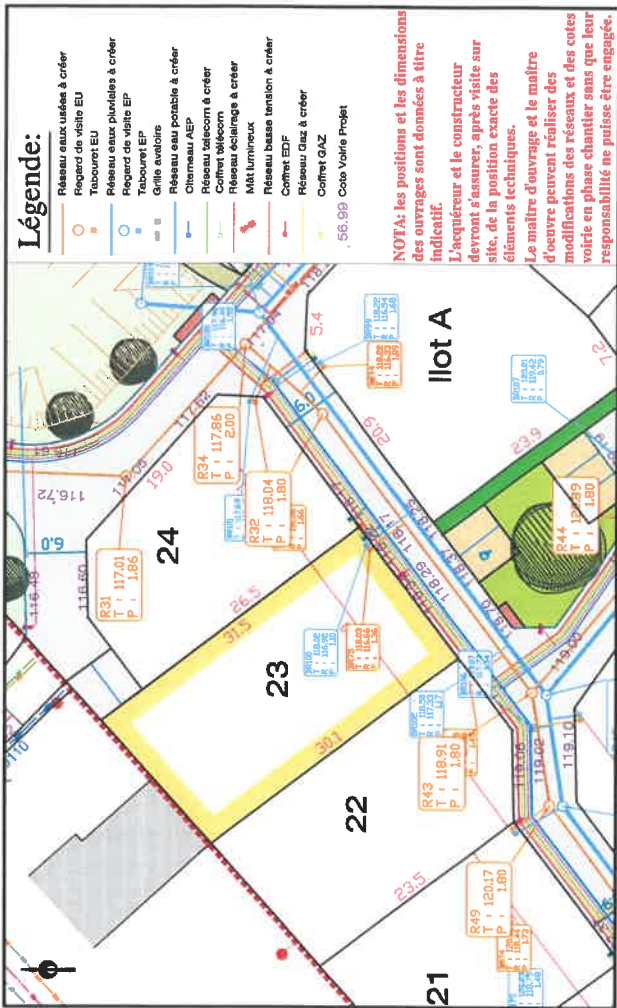


Date: 06/09/2019

**PLAN DE BORNAGE - Echelle: 1/500**



**EXTRAIT DE PLANS VRD - Echelle: 1/500**



**NOTA:** Les positions et les dimensions des ouvrages sont données à titre indicatif.  
L'acquéreur et le constructeur devront s'assurer, après visite sur site, de la position exacte des éléments techniques.  
Le maître d'ouvrage et le maître d'œuvre peuvent réaliser des modifications des réseaux et des cotes voirie en phase chantier sans que leur responsabilité ne puisse être engagée.

**NOTA:** Les cotes et surfaces sont données à titre indicatif. Elles ne seront définitives qu'après bornage des lots et réalisation du document d'arpentage de division.