

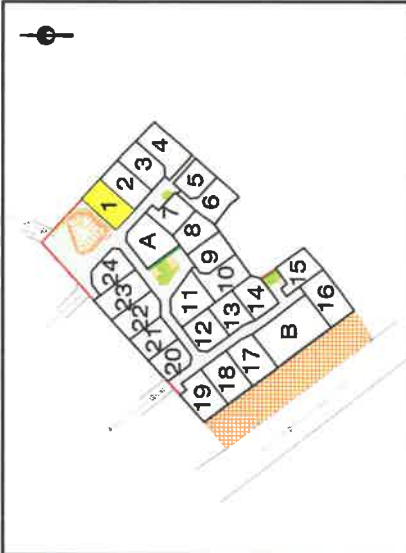
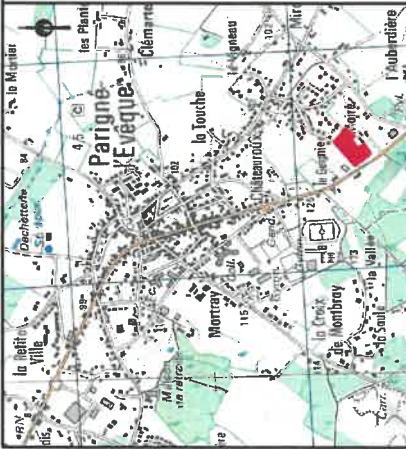
Date: 06/09/2019

PLAN DE VENTE LOT n°1

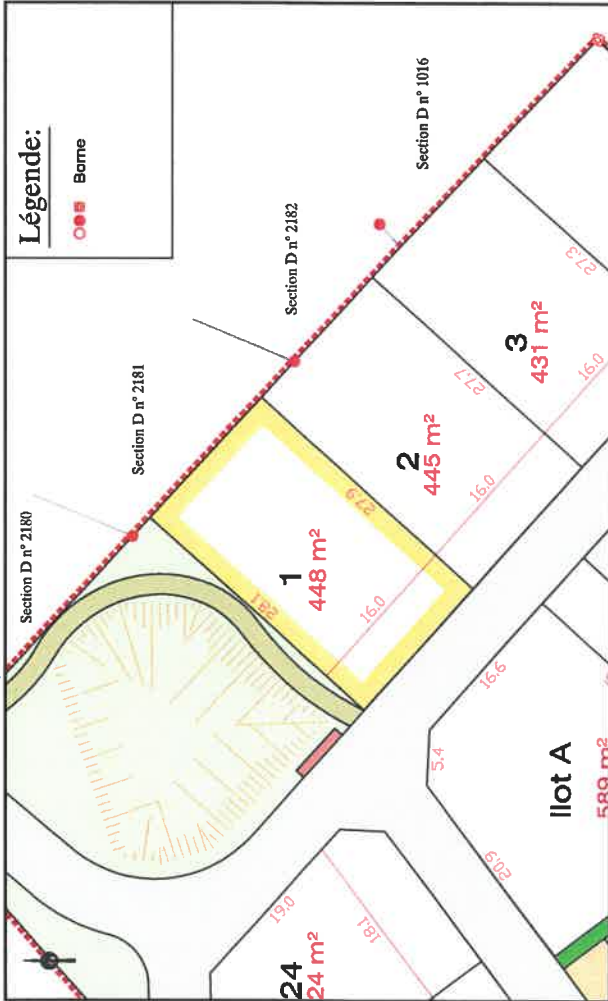
PROVISOIRE

Cadastre: Section D n° ... Surface: 448 m² plancher: 300 m²

PLAN DE SITUATION - Sans échelle



PLAN DE BORNAGE - Echelle: 1/500

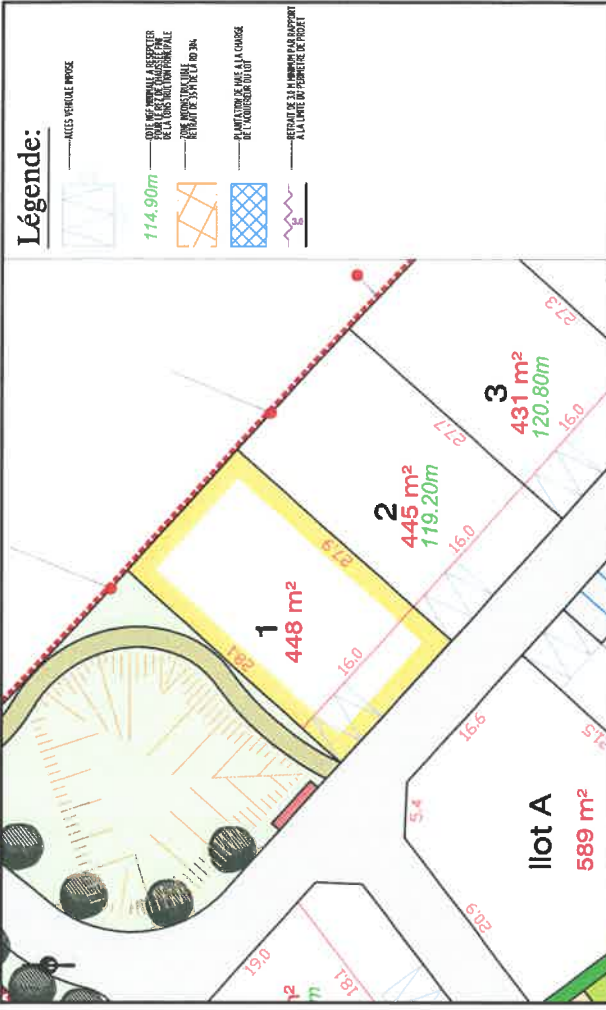


Légende:

●●● Borne

NOTA: Les cotes et surfaces sont données à titre indicatif. Elles ne seront définitives qu'après bornage des lots et réalisation du document d'aménagement de division.

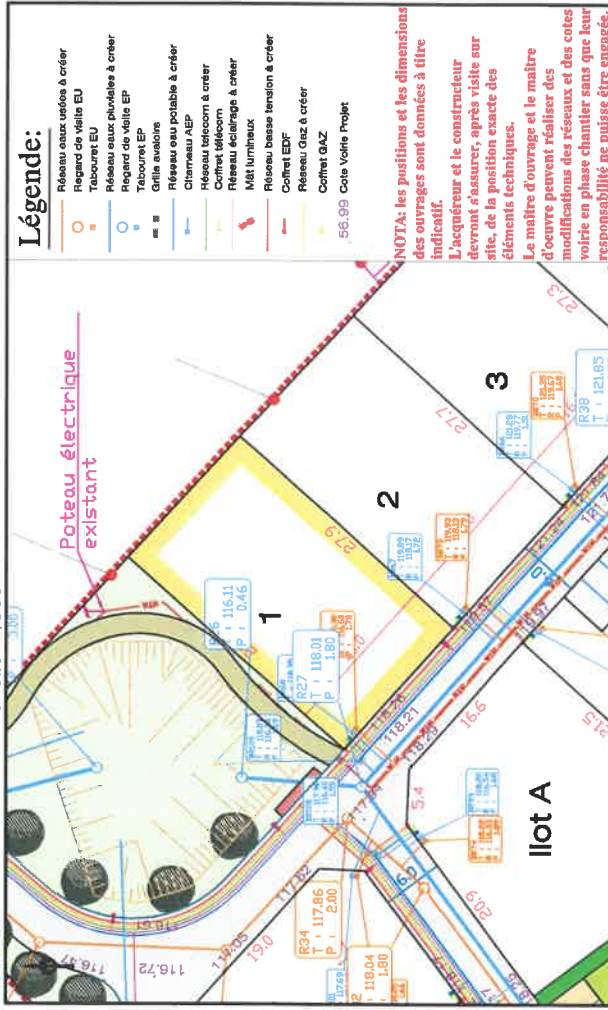
EXTRAIT DU REGLEMENT GRAPHIQUE- Echelle: 1/500



Légende:

- ALLES VOIEUSE PROSE
- 114,90m
- OUE NE POUVAIT A RESPECTER POUR LES COTES D'ALIGNEMENT
- COTE D'ALIGNEMENT
- RETOUR DE 30 M MINIMUM PAR RAPPORT A LA LIGNE D'ALIGNEMENT DE PROJET
- PLANTURE DE VIEUX A LA COURSE DE L'ALIGNEMENT D'OUVERTURE
- RETOUR DE 30 M MINIMUM PAR RAPPORT A LA LIGNE D'ALIGNEMENT DE PROJET

EXTRAIT DE PLANS VRD - Echelle: 1/500



Légende:

- Réseau eaux usées à créer
- Regard de vieille EU
- Tabouret EU
- Réseau eaux pluviales à créer
- Regard de vieille EP
- Tabouret EP
- Grille avaloirs
- Réseau eau potable à créer
- Chemiseau AEP
- Réseau télécom à créer
- Coffret Télécom
- Réseau éclairage à créer
- Mât lumineux
- Réseau basse tension à créer
- Coffret EDF
- Réseau Gaz à créer
- Coffret GAZ
- 56,99 Cote Voie Projet

NOTA: Les positions et les dimensions des ouvrages sont données à titre indicatif. L'acquéreur et le constructeur devront s'assurer, après visite sur site, de la position exacte des éléments techniques. Le maître d'ouvrage et le maître d'œuvre peuvent réaliser des modifications de réseaux et des cotes voirie en phase chantier sans que leur responsabilité ne puisse être engagée.