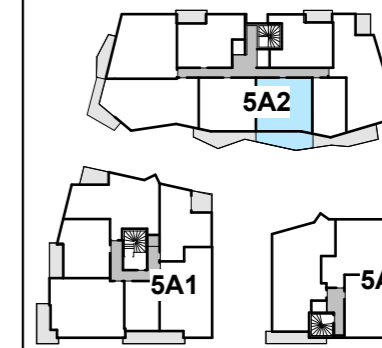


NOTA : Des modifications sont susceptibles d'être apportées à ce plan en fonction des nécessités techniques ou réglementaires de la réalisation, tant en ce qui concerne les dimensions libres que l'équipement. Les indications de ce plan sont essentielles mais prévisionnelles. Les surfaces indiquées sont approximatives au sens de l'article L261-15 et R261-31 du CCH dans la limite d'un seuil de 5%. Les retombées, soffites, faux plafonds, canalisations, radiateurs, ainsi que l'emplacement des équipements sont figurés à titre indicatif. Les plantations éventuelles ne sont pas contractuelles. L'équipement électroménager et mobilier hors marché sont représentés en pointillés à titre indicatif. Les aménagements des terrasses et loggias sont représentés à titre indicatif, ils ne sont pas fournis avec le logement. Finitions des terrasses et loggia : se reporter aux notices descriptives. Hauteur sous plafond des pièces sans mention particulière : 2.50m.

**CHRYSALIDES**

Avenue Beethoven  
RIVE SUD  
37 200 TOURS



**Appartement**

Type : **T2**

Bâtiment : **A2**

Etage : **1**

Lot : **214**

**Surfaces habitables**

Entrée/séjour/cuisine	26.86 m <sup>2</sup>
Chambre	12.70 m <sup>2</sup>
SdE/WC	5.94 m <sup>2</sup>

45.50 m<sup>2</sup>

**Surfaces annexes**

Balcon	14.87 m <sup>2</sup>
--------	----------------------

**Légendes**

Emplacement cuisson	Placard	Fenêtre
Emplacement Frigo	Soffite / Faux-plafond	Fenêtre allège vitrée
Emplacement lave vaisselle	Gaines	Fenêtre allège pleine
Emplacement Lave linge	Tableau électrique	Porte-fenêtre
Emplacement Linéaire complémentaires 30cm	Nourrice chauffage	Allège 10cm
Emplacement Linéaire complémentaires 40cm	Radiateur	Volet Roulant électrique
Emplacement Evier	Trappe de visite	Volet Roulant
	Porte douche coulissante	Hauteur sous plafond
	Porte douche battante	Hauteur sous Faux-Plafond

**Référence internes**

N° de lot commercial	94661
Ind Notaire 1	14/11/2023