



Appartement

Type : **T3**

Bâtiment : **A1**

Etage : **8**

Lot : **186**

Surfaces habitables

| | |
|----------------|----------------------|
| Entrée | 3.78 m ² |
| Séjour/Cuisine | 23.95 m ² |
| Chambre 1 | 13.86 m ² |
| Chambre 2 | 9.38 m ² |
| SdE | 4.54 m ² |
| Dgt | 5.87 m ² |
| WC | 1.98 m ² |

Surfaces annexes

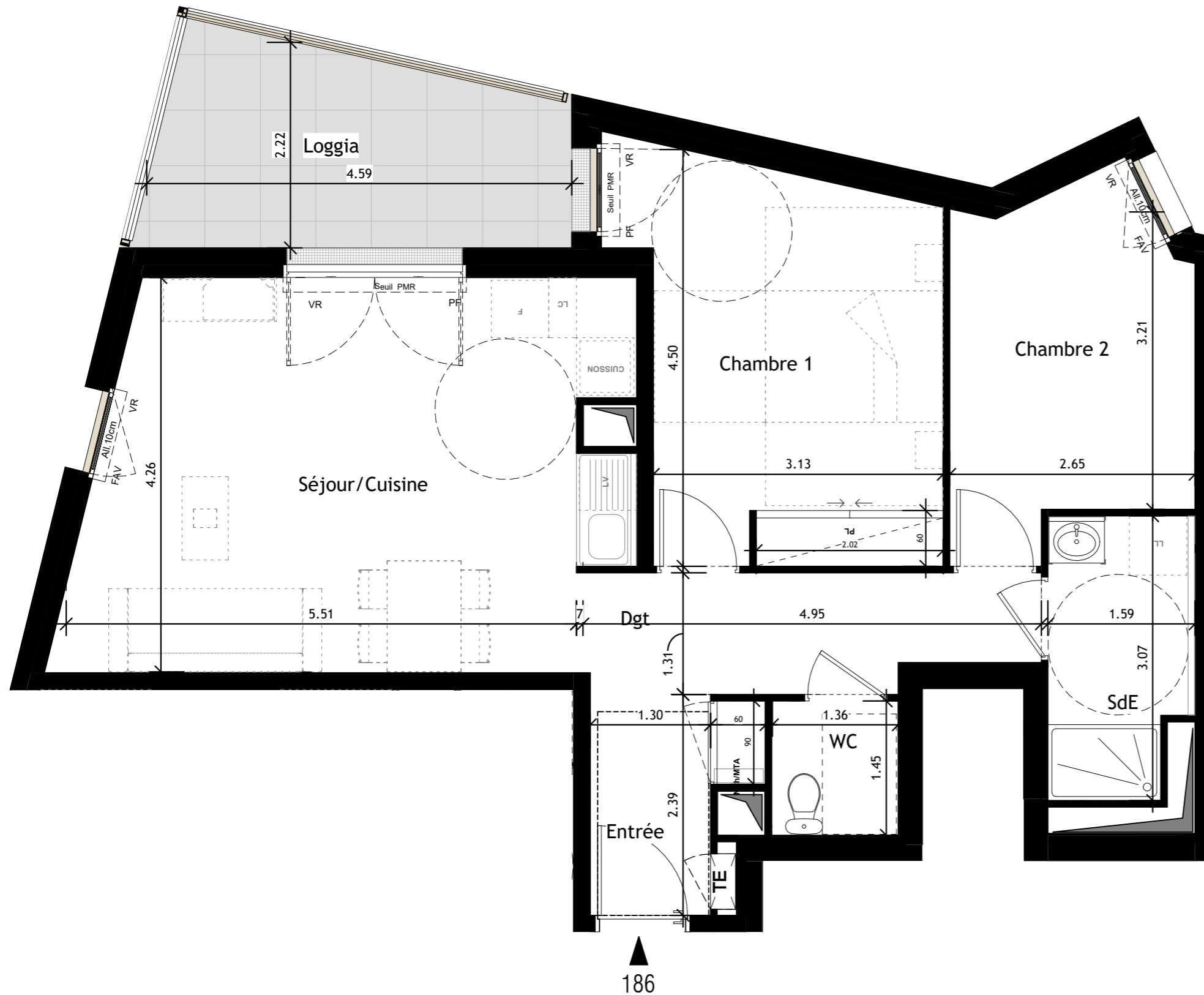
| | |
|--------|---------------------|
| Loggia | 9.15 m ² |
|--------|---------------------|

Légendes

| | | |
|---|--------------------------|---------------------------|
| Emplacement cuisson | Placard | Fenêtre |
| Emplacement Frigo | Soffite / Faux-plafond | Fenêtre allège vitrée |
| Emplacement lave vaisselle | Gaines | Fenêtre allège pleine |
| Emplacement Lave linge | Tableau électrique | Porte-fenêtre |
| Emplacement Linéaire complémentaires 30cm | Nourrice chauffage | Allège 10cm |
| Emplacement Linéaire complémentaires 40cm | Radiateur | Volet Roulant électrique |
| Emplacement Evier | Trappe de visite | Volet Roulant |
| | Porte douche coulissante | Hauteur sous plafond |
| | Porte douche battante | Hauteur sous Faux-Plafond |

Référence internes

| | |
|----------------------|------------|
| N° de lot commercial | 94661 |
| Ind Notaire 1 | 14/11/2023 |



NOTA : Des modifications sont susceptibles d'être apportées à ce plan en fonction des nécessités techniques ou réglementaires de la réalisation, tant en ce qui concerne les dimensions libres que l'équipement. Les indications de ce plan sont essentielles mais prévisionnelles. Les surfaces indiquées sont approximatives au sens de l'article L261-15 et R261-31 du CCH dans la limite d'un seuil de 5%. Les retombées, soffites, faux plafonds, canalisations, radiateurs, ainsi que l'emplacement des équipements sont figurés à titre indicatif. Les plantations éventuelles ne sont pas contractuelles. L'équipement électroménager et mobilier hors marché sont représentés en pointillés à titre indicatif. Les aménagements des terrasses et loggias sont représentés à titre indicatif, ils ne sont pas fournis avec le logement. Finitions des terrasses et loggia : se reporter aux notices descriptives. Hauteur sous plafond des pièces sans mention particulière : 2.50m.