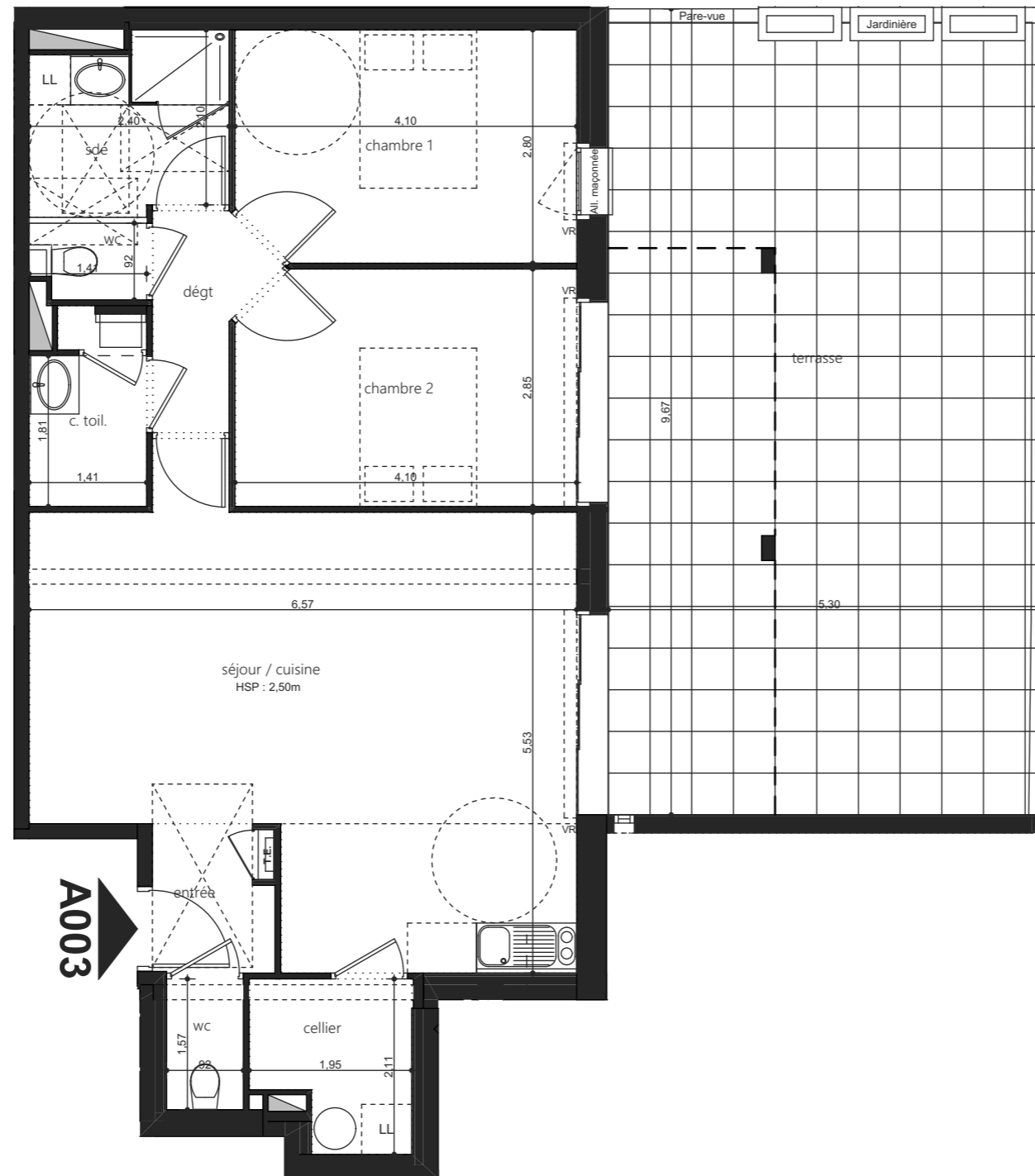
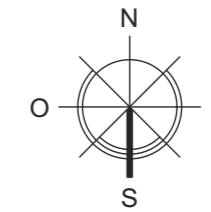
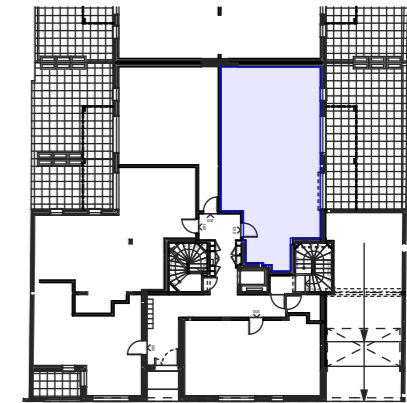


PLAN DE RESERVATION



Plan de repérage



Surfaces habitables

A-N°003 Appartement - T3

c. toil.	3,13
cellier	3,52
chambre 1	11,26
chambre 2	11,46
dégt	2,89
entrée	2,41
sde	4,88
séjour / cuisine	31,73
wc	2,66
Total surface habitable :	73,94 m²
Annexe : terrasse	51,48

LEGENDE

Faux-plafond Hauteur 2,30mini.	Fenêtre 2 vantaux	Baie coulissante - 3 vantaux	Emplacement Lave-Linge
Tableau électrique	Fenêtre 1 vantail	Baie coulissante - 2 vantaux	Emplacement Cuisson
Chaudière	Porte Fenêtre 1 vantail	VR Volet roulant	Emplacement Réfrigérateur
Radiateur Sèche-serviette	Gaine	Sol carrelage	Cloison démontable Accessibilité

ECHELLE



Date de création : 20/10/2022
Date d'actualisation : 19/09/2023

NOTA : L'aménagement de la cuisine est donné à titre indicatif. Les côtes, surfaces et hauteurs indiquées peuvent varier légèrement en fonction des impératifs de construction. Des modifications mineures de détails nécessaires pour des raisons d'ordre technique ou administratif pourront être apportées sur les plans.