

Lotissement
 "Arboria"

PLAN DE VENTE

LOT N° 10

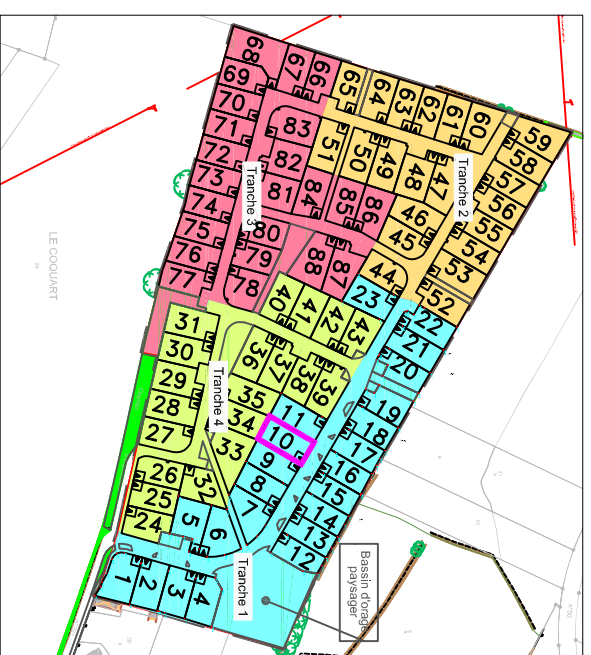
Superficie : 364 m² env.

PLAN PROVISOIRE

Vente par LELIEVRE



Le référent immobilier

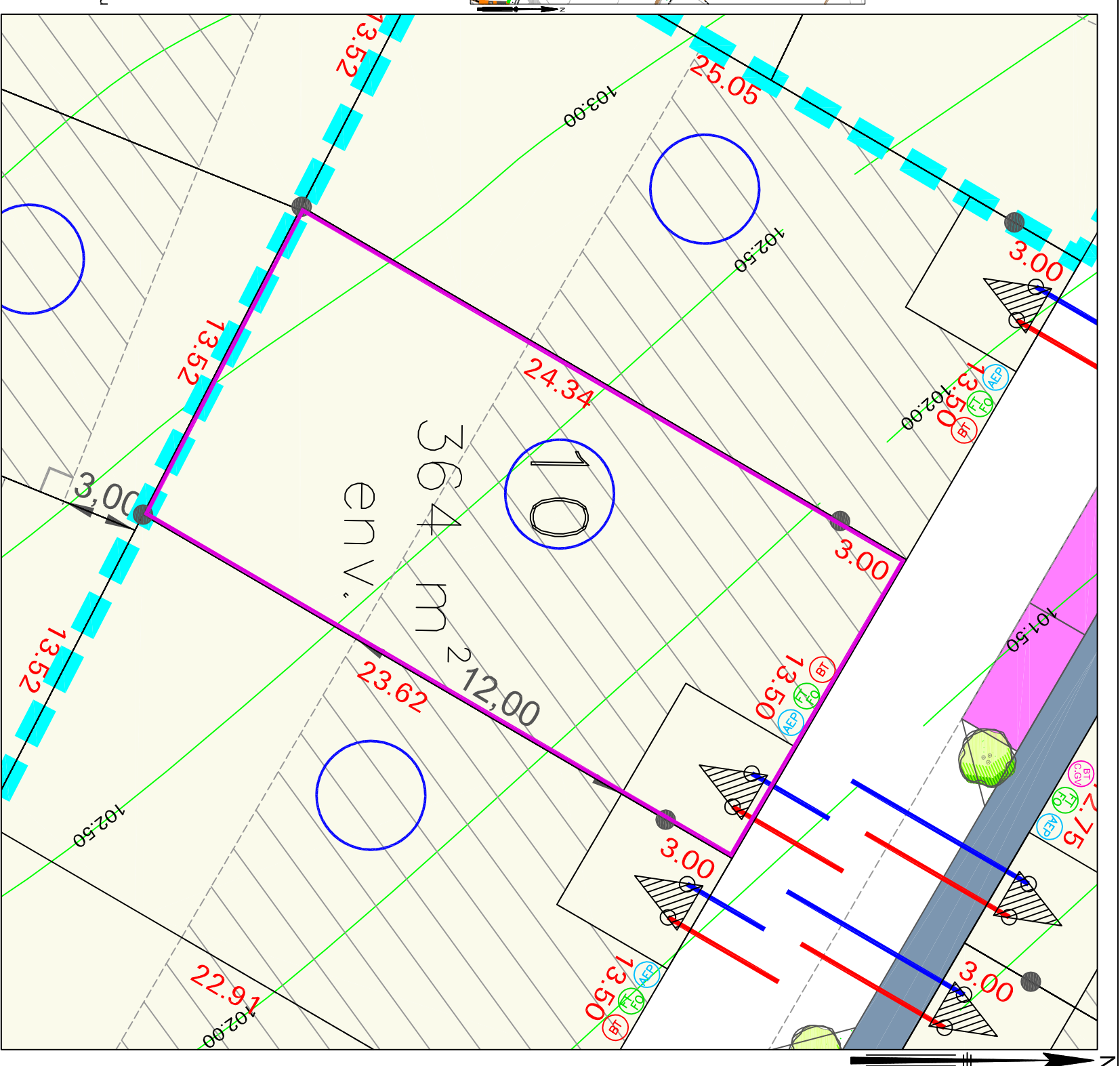


Plan général du lotissement - sans échelle

LEGENDE DU PLAN DE COMPOSITION DU PERMIS D'AMENAGER :

- Périmètre du lotissement
- Limite tranches de travaux
- Surfaces cessibles
- Chaussée
- Voie partagée en sens unique
- Places de stationnement dans les espaces communs
- Trottoir
- Encoche pour implantation candélabre, positionnée en dehors du lot (position pouvant être ajustée en phase travaux)
- Espaces verts
- Surface de traitement différencié
- Cheminement piéton

- Bande plantée en domaine privé sur léger merlon par le lotisseur (3.00m)
- Zone non aedificandi hors travaux de clôtures
- Emprise du chemin d'exploitation n°291 (accès à la zone 1 AUE)
- Périmètre constructible de la construction principale hors zone de stationnement non close sur rue
- Servitude de surplomb de la ligne aérienne électrique (lot n°59)
- Sens d'orientation imposé du volume principal de la construction principale
- Aire de stationnement non close sur rue imposée en domaine privé correspondant à l'unique accès automobile du lot. Dimensions à respecter : largeur de 5.00m minimum/6.00m maximum x 5.00m de profondeur minimum
- Emplacement projeté pour le transformateur électrique HT/BT (à confirmer par ENEDIS)
- Retention des eaux pluviales de 2 m³ minimum imposée sur chaque lot. (Travaux à la charge des acquéreurs du lot)
- Haie bocagère à planter sur merlon par le lotisseur (position, emprise et nombre des arbres donnés à titre indicatif)
- Arbres projetés (position et nombre donnés à titre indicatif)
- Arbres existants à conserver



LEGENDE BORNAGE :

- Bonne OGE
- 29.00 : cote périmétrique approximative

LEGENDE TOPOGRAPHIQUE

- Courbe de niveau
- Avant travaux VRD

ECHELLE 1/200 - (Impression en A3)

Position des branchements issue des plans projet
 (Position approximative donnée à titre indicatif)

- Coffrets électriques
- Regard téléphonique et fibre optique
- Citerneau d'eau potable
- Boîte de Branchement Eaux Usées
- Boîte de Branchement Eaux Pluviales

Nota:

Les bornes représentées sur le présent plan pourront être, le cas échéant, remplacées lors du bornage définitif par une autre matérialisation au sol (exemple : clou métallique, marque de peinture) selon les travaux qui auront été réalisés à proximité du lot.

Dressé le 13 septembre 2023 par:



Géomètres-Experts Fonciers

Dossier 20931

Réalisé par : BL