

Département de la Mayenne  
**FORCE**  
 Le Vignot - La Roseraie

# Lotissement "Le Hameau de la Roseraie"

## PLAN DE BORNAGE LOT N° 5

Superficie : 392m<sup>2</sup>

Cadastre : Section B n°318

Vente par LELIEVRE



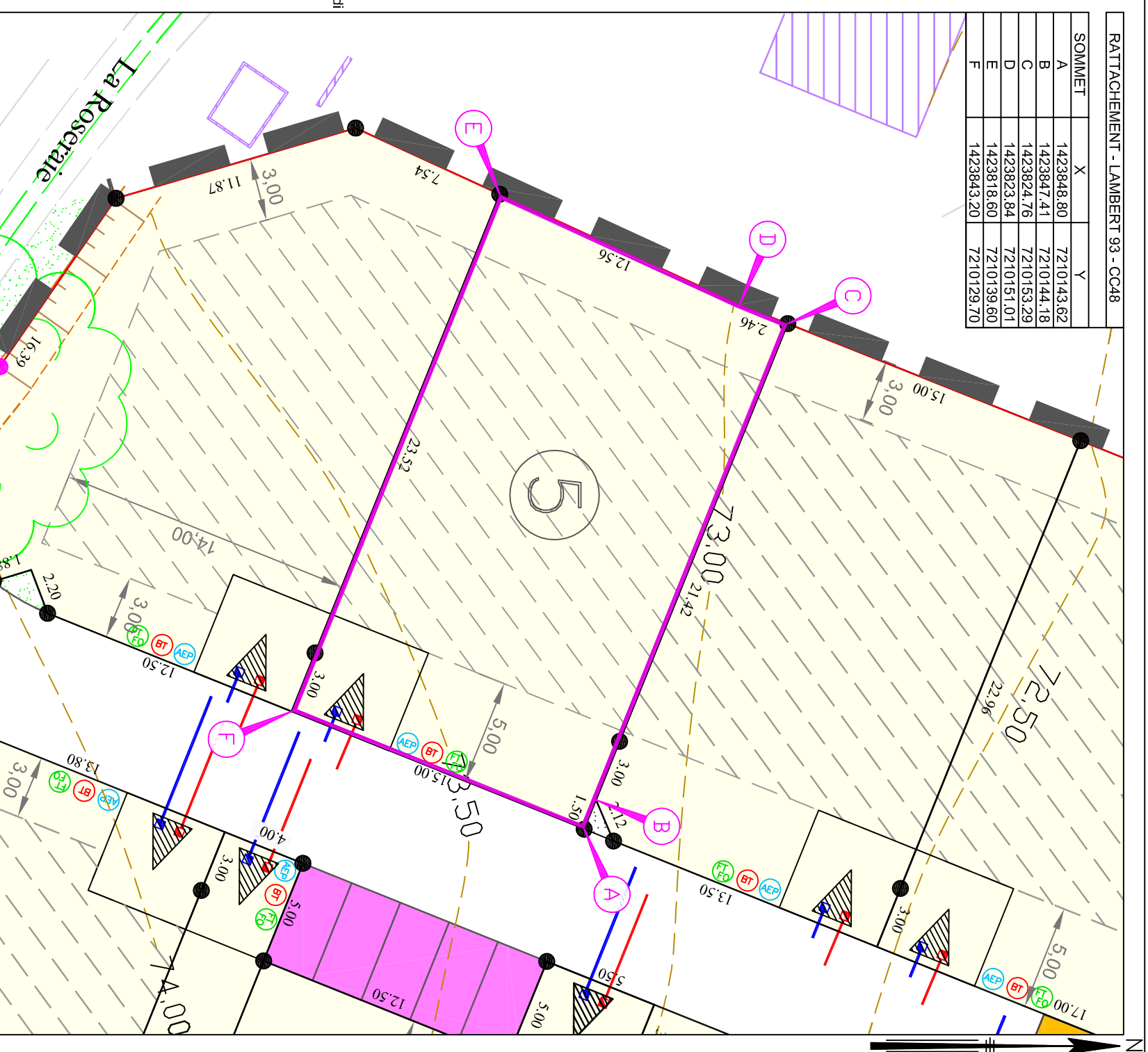
Plan général du lotissement - sans échelle

### LEGENDE DU PLAN DE COMPOSITION DU PERMIS D'AMENAGER :

- Périmètre du lotissement
- Surfaces cessibles
- Places de stationnement dans les espaces communs
- Espaces verts
- Cheminement piéton minéralisé
- Périmètre constructible de la construction principale hors zone de stationnement non close sur rue
- Zone non constructible pour la construction principale
- Servitude découlement des eaux de ruissellement (Noue)
- Haie arbutive plantée sur talus par l'acquéreur en domaine privé (largeur 1,50m min) Zone non-aedificandi hors travaux de clôtures et accès aux lots
- Aire de stationnement non close sur rue imposée en domaine privé correspondant à l'unique accès automobile du lot. Dimensions à respecter : largeur de 5,00 m minimum / 6,00 m maximum x 5,00 m de profondeur minimum (sauf lot 10 - dimensions libres)
- Accès automobile unique imposé au lot.

- Ouvrage de rétention des eaux pluviales
- Haie bocagère à planter en domaine privée par l'acquéreur (emprise 3,00m) Zone non-aedificandi hors travaux de clôtures
- Arbres à planter par le lotisseur en mesures compensatoires (positions approximatives)
- Arbres à conserver
- Arbres à supprimer
- Massif arbutif à supprimer
- Arbres existant sur propriété privée riveraine (positions approximatives)
- Zone de retournement

RATTACHEMENT - LAMBERT 93 - CC48			
SOMMET	X	Y	
A	1423848,80	7210143,62	
B	1423847,41	7210144,18	
C	1423824,76	7210153,29	
D	1423823,84	7210151,01	
E	1423818,60	7210139,60	
F	1423843,20	7210129,70	



### LEGENDE BORNAGE :

- Borne OGE
- Courbe de niveau
- Avant travaux VRD

### LEGENDE TOPOGRAPHIQUE

ECHELLE 1/250 - (Impression en A3)

Position des branchements issue des plans projet  
 (Position approximative donnée à titre indicatif)

- Coffrets électriques
- Regard téléphonique et fibre optique
- Citerneau d'eau potable
- Boîte de Branchement Eaux Usées
- Boîte de Branchement Eaux pluviales

### Avertissement:

Avant toute utilisation des points implantés et repérés sur le présent document l'utilisateur est tenu de vérifier que ceux-ci n'ont pas été déplacés depuis leur mise en place. La valeur juridique de ce document n'est acquise que s'il a été joint en l'état à un acte authentique ou une décision de justice.

### Nota:

Les bornes représentées sur le présent plan pourront être, le cas échéant, remplacées lors du bornage définitif par une autre matérialisation au sol (exemple : clou métallique, marque de peinture) selon les travaux qui auront été réalisés à proximité du lot.



Dressé le 04 mai 2023 par:  
 Géomètres-Experts Fonciers  
 Parc Cérés-21 Rue Ferdinand Buisson-Bât 1-CHANGE  
 Adresse postale: BP51503 - 53015 LAVVAL Cédex  
 Tél: 02 43 53 67 21 - Fax: 02 43 53 64 86  
 email: lavval@kaligeo.fr  
 Dossier 20382  
 Réalisé par : BL