

Département de la Mayenne
FORCE
 Le Vignot - La Roseraie

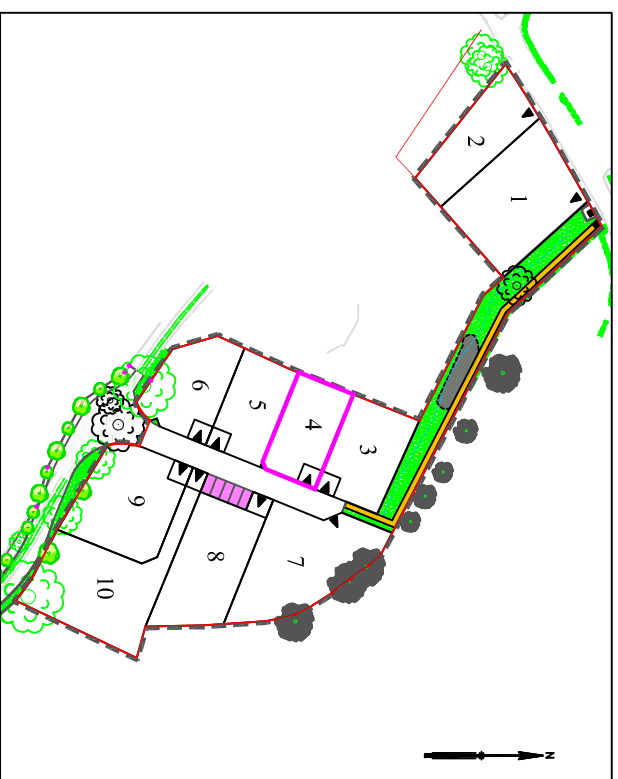
Lotissement "Le Hameau de la Roseraie"

PLAN DE BORNAGE LOT N° 4

Superficie : 387m²

Cadastre : Section B n°317

Vente par LELIEVRE



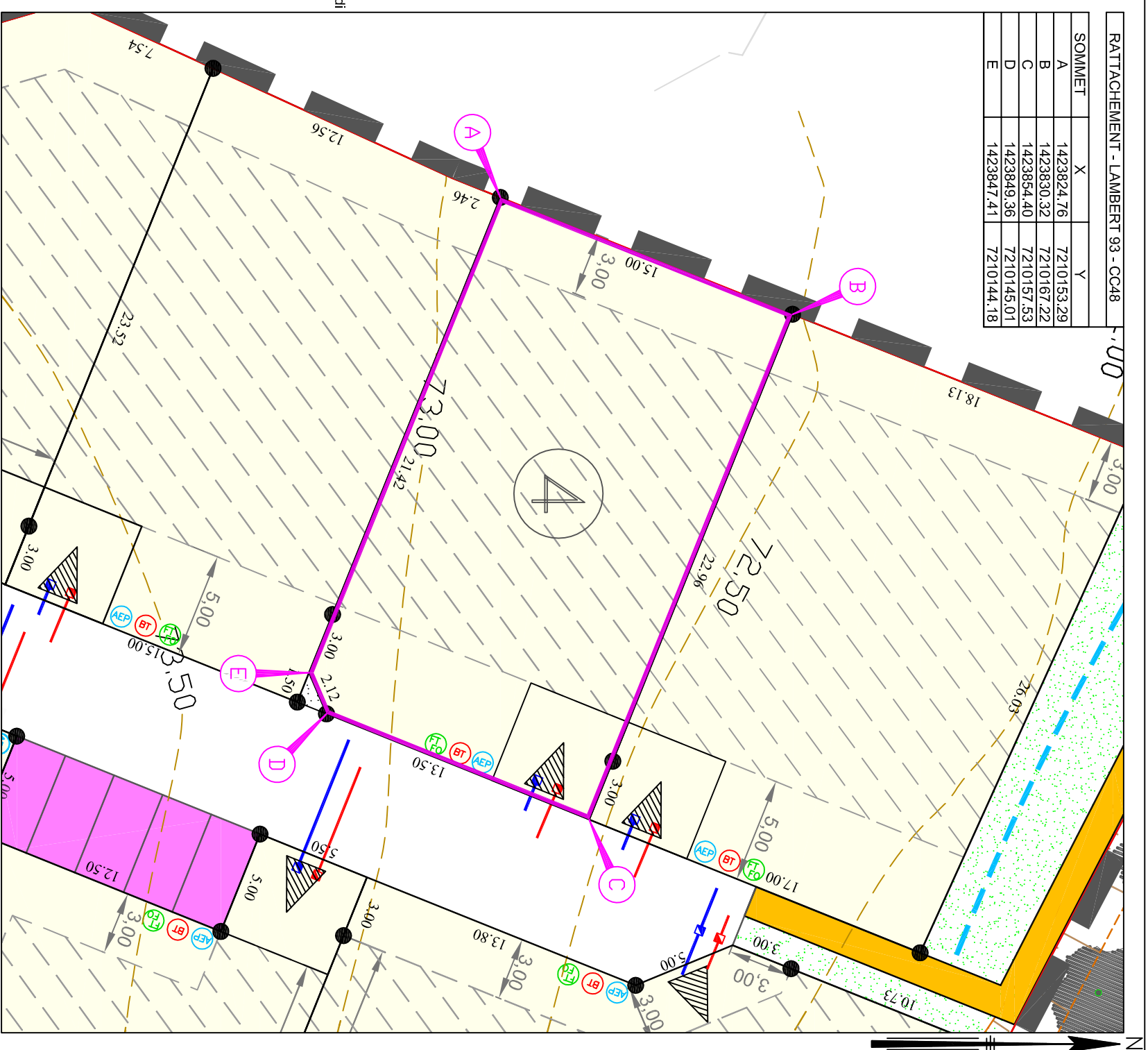
Plan général du lotissement - sans échelle

LEGENDE DU PLAN DE COMPOSITION DU PERMIS D'AMENAGER :

- Périmètre du lotissement
- Surfaces cessibles
- Places de stationnement dans les espaces communs
- Espaces verts
- Cheminement piéton minéralisé
- Périmètre constructible de la construction principale hors zone de stationnement non close sur rue
- Zone non constructible pour la construction principale
- Servitude découlement des eaux de ruissellement (Noue)
- Haie arbusitive plantée sur talus par l'acquéreur en domaine privé (largeur 1,50m min) Zone non-aedificandi hors travaux de clôtures et accès aux lots
- Aire de stationnement non close sur rue imposée en domaine privé correspondant à l'unique accès automobile du lot. Dimensions à respecter : largeur de 5,00 m minimum / 6,00 m maximum x 5,00 m de profondeur minimum (sauf lot 10 - dimensions libres)
- Accès automobile unique imposé au lot.

- Ouvrage de rétention des eaux pluviales
- Haie bocagère à planter en domaine privée par l'acquéreur (emprise 3,00m) Zone non-aedificandi hors travaux de clôtures
- Arbres à planter par le lotisseur en mesures compensatoires (positions approximatives)
- Arbres à conserver
- Arbres à supprimer
- Massif arbusitif à supprimer
- Arbres existant sur propriété privée riveraine (positions approximatives)
- Zone de retournement

RATTACHEMENT - LAMBERT 93 - CC48			
SOMMET	X	Y	
A	1423824,76	7210153,29	
B	1423830,32	7210167,22	
C	1423854,40	7210157,53	
D	1423849,36	7210145,01	
E	1423847,41	7210144,18	



- Borne OGE
- Courbe de niveau
- Avant travaux VRD

LEGENDE BORNAGE :

LEGENDE TOPOGRAPHIQUE

ECHELLE 1/250 - (Impression en A3)

Position des branchements issue des plans projet
 (Position approximative donnée à titre indicatif)

- Coffrets électriques
- Regard téléphonique et fibre optique
- Citerneau d'eau potable
- Boîte de Branchement Eaux Usées
- Boîte de Branchement Eaux pluviales

Avertissement:
 Avant toute utilisation des points implantés et repérés sur le présent document l'utilisateur est tenu de vérifier que ceux-ci n'ont pas été déplacés depuis leur mise en place. La valeur juridique de ce document n'est acquise que s'il a été joint en l'état à un acte authentique ou une décision de justice.

Nota:
 Les bornes représentées sur le présent plan pourront être, le cas échéant, remplacées lors du bornage définitif par une autre matérialisation au sol (exemple : clou métallique, marque de peinture) selon les travaux qui auront été réalisés à proximité du lot.

Dressé le 04 mai 2023 par:



Géomètres-Experts Fonciers
 Parc Cérés-21 Rue Ferdinand Buisson-Bât 1-CHANGE
 Adresse postale: BP51503 - 53015 LAVVAL Cédex
 Tél: 02 43 53 67 21 - Fax: 02 43 53 64 86
 email: lavval@kaligeo.fr

Dossier 20382
 Réalisé par : BL