

DEPARTEMENT DE LA SARTHE  
Commune de LA SUZE SUR SARTHE  
Lotissement "Les Epinettes"

PLAN DE VENTE

<b>LOT 7</b>	Adresse :		Le nivellement est rattaché au système I.G.N. 69
	Réalisé en Juillet 2020		
Arrêté Municipal n°PA07234620Z0001 ??/??/???	Superficie: 554 m <sup>2</sup>	Cadastre: B n°	
	Surface plancher: 300m <sup>2</sup>		

DOCUMENT PROVISOIRE

PLAN DE SITUATION



**GEOMANS** La Suze Le Mans  
Geometre-expert  
CONSEILLER VALORISER GARANTIR

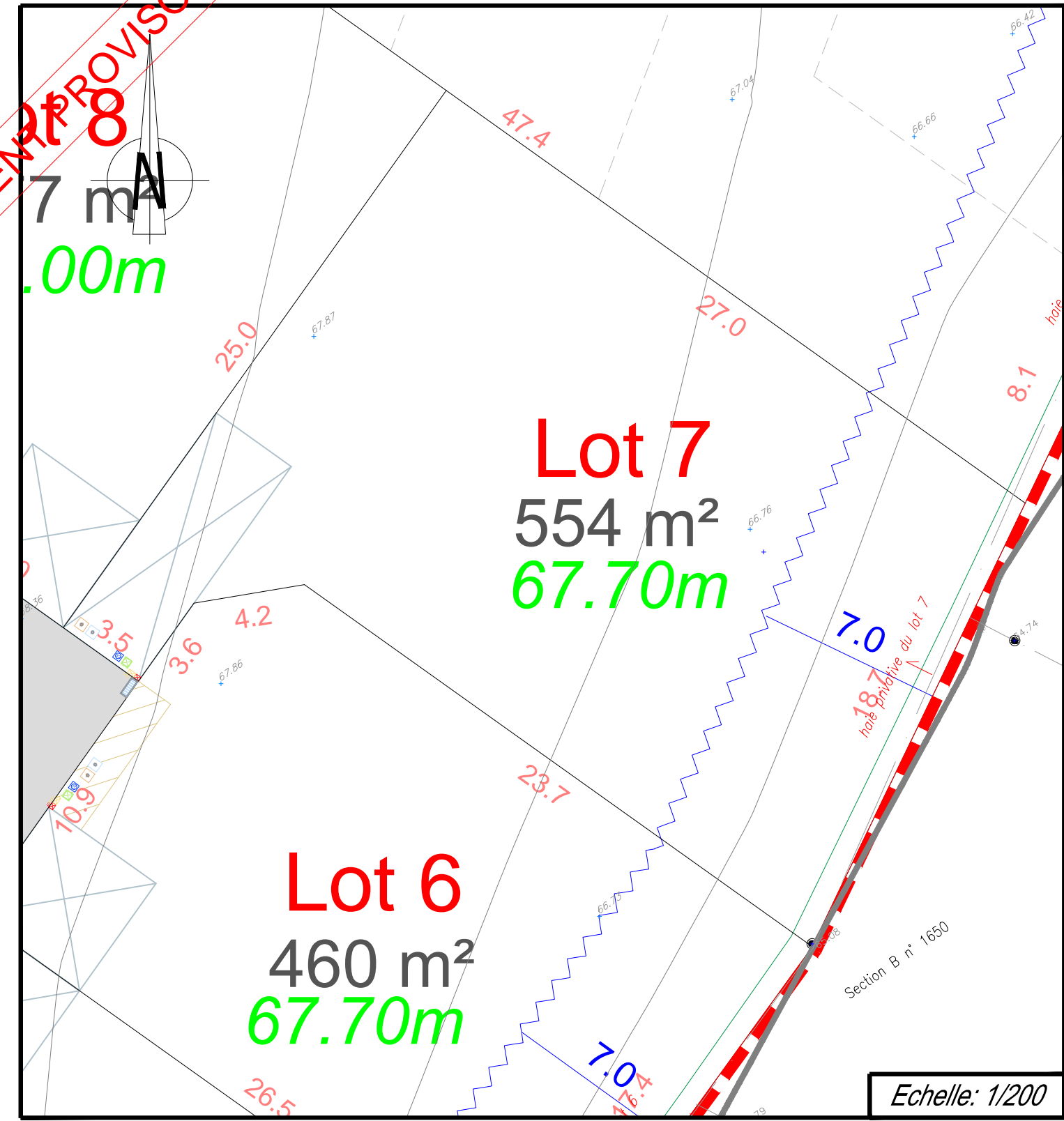
LE GEOMETRE-EXPERT  
GARANT D'UN CADRE DE VIE DURABLE  
Siège: 15 Rue Camille Claudel  
72210 LA SUZE SUR SARTHE  
02.43.47.12.53 - lasuze@geomans.fr  
Permanence : 37 Rue Chanzy  
72000 LE MANS  
02.43.61.06.67 - lemans@geomans.fr

Réf: 190100  
Date: Juillet 2020

LEGENDE

- Accès à la parcelle imposé
- Limite Haie
- Zone non constructible d'une largeur de 1.50m
- 68.00m Altitude mini dalle RDC futures constructions
- 58.00m Altitude Terrain Naturel en octobre 2019
- Borne existante
- Périmètre du lotissement
- Raccordement Eaux Usées
- Raccordement Eaux Pluviales
- Raccordement Réseau ENEDIS
- Raccordement GAZ
- Raccordement Télécom
- Raccordement Adduction d'eau potable

Date: Modifications:



DOCUMENT PROVISOIRE

Echelle: 1/200