

DEPARTEMENT DE LA SARTHE
Commune de LA SUZE SUR SARTHE
Lotissement "Les Epinettes"

PLAN DE VENTE

LOT 3	Adresse :		Le nivellement est rattaché au système I.G.N. 69
	Réalisé en Avril 2021		
Arrêté Municipal n°PA07234620Z0002 26/02/2021	Superficie: 510 m ²	Cadastre: B n°1924	
	Surface plancher: 250m ²		

DOCUMENT PROVISOIRE

DOCUMENT PROVISOIRE

PLAN DE SITUATION



LE GEOMETRE-EXPERT
GARANT D'UN CADRE DE VIE DURABLE
Siège: 15 Rue Camille Claudel
72210 LA SUZE SUR SARTHE
02.43.47.12.53 - lasuze@geomans.fr
Permanence : 37 Rue Chanzy
72000 LE MANS
02.43.61.06.67 - lemans@geomans.fr

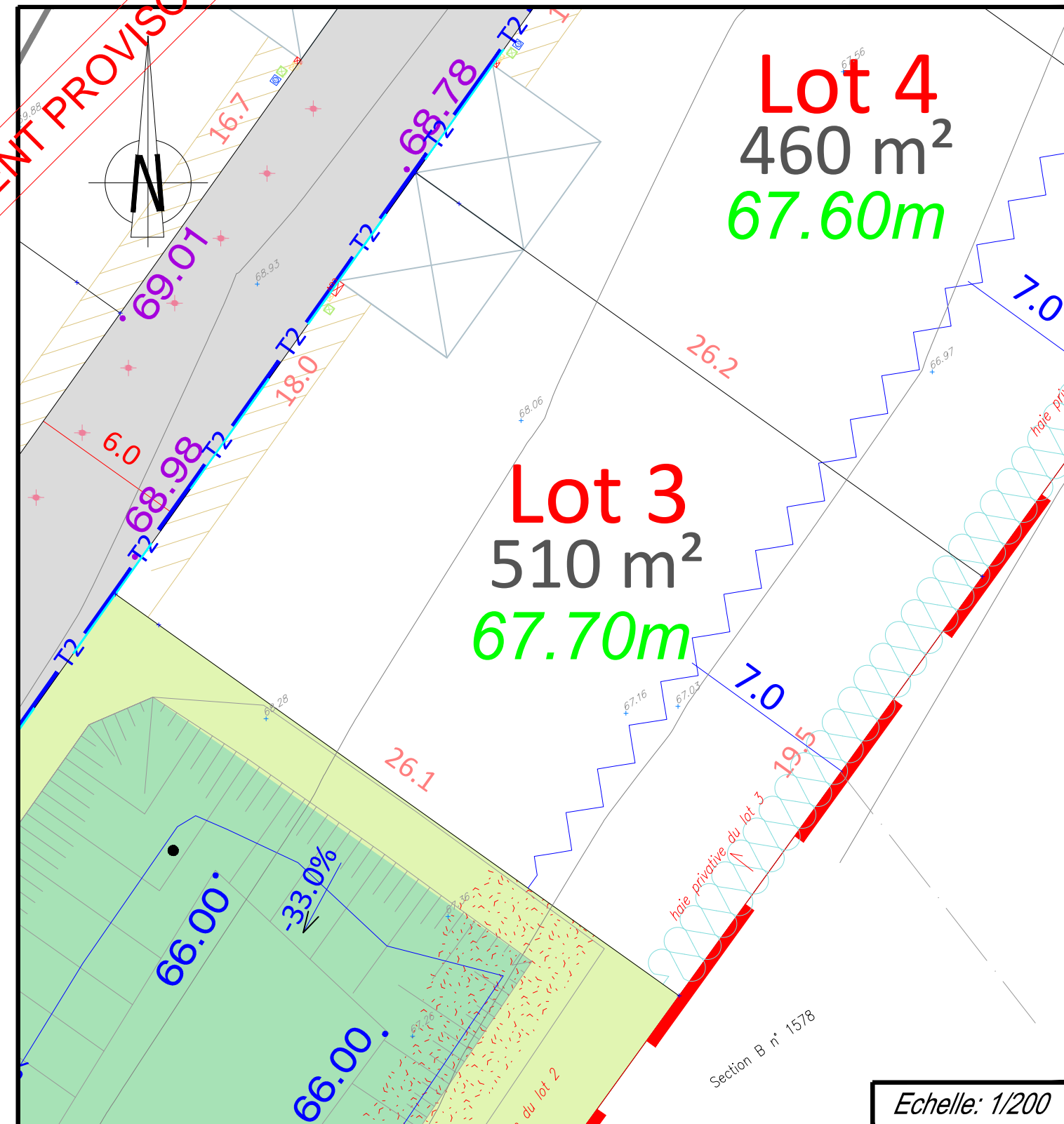
CONSEILLER VALORISER GARANTIR

Réf: 190100
Date: Avril 2021

LEGENDE

- Accès à la parcelle imposé
- Limite Haie
- Zone non constructible d'une largeur de 1.50m
- 68.00m Altitude mini dalle RDC futures constructions
- 58.00 Altitude Terrain Naturel en octobre 2019
- Borne existante
- Périimètre du lotissement
- Raccordement Eaux Usées
- Raccordement Eaux Pluviales
- Raccordement Réseau ENEDIS
- Raccordement GAZ
- Raccordement Télécom
- Raccordement Adduction d'eau potable

Date: Modifications:



Echelle: 1/200