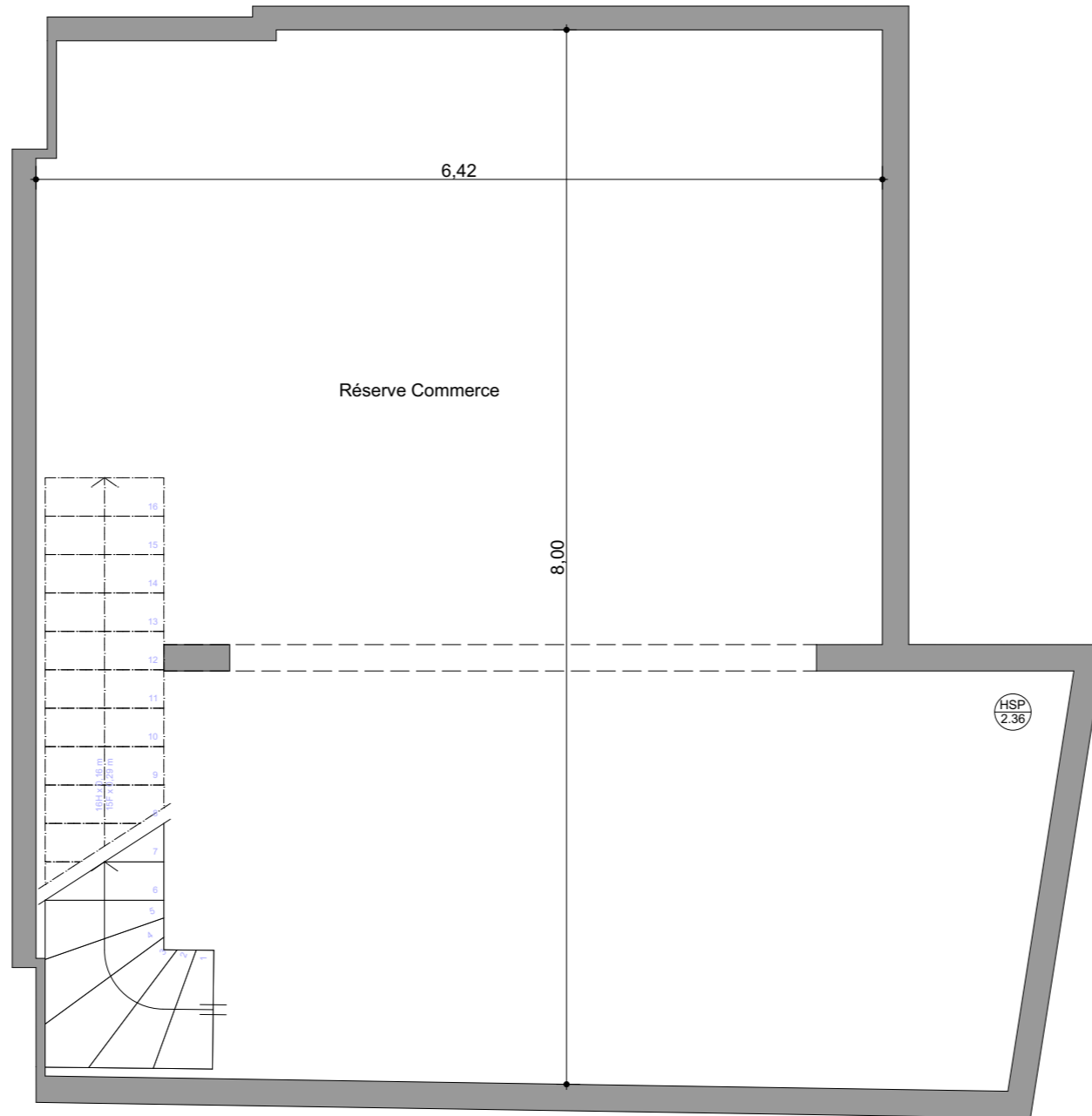
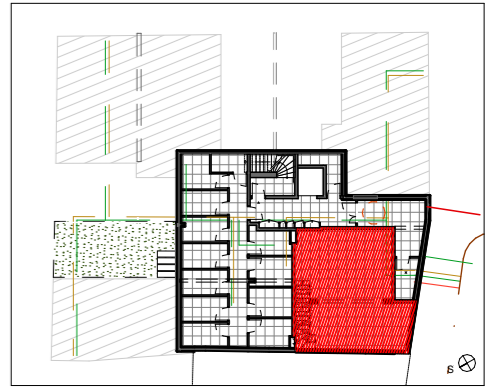


### PLAN DE REPERAGE



### TABLEAU DE SURFACES

Réserve Commerce	50.63 m <sup>2</sup>
<b>TOTAL Surface</b>	<b>50.63 m<sup>2</sup></b>
Hauteur sous plafond	2.36 m

<b>TOTAL Surface Commerce</b>	<b>113.19 m<sup>2</sup></b>
-------------------------------	-----------------------------

Plan	Niveau	Type
RESERVE COMMERCE	R-1	-

**goudchaux Architecte  
& Associés**

Projet :

18-195 Galleron

Titre :

Construction d'un ensemble  
immobilier après démolition

Adresse projet :

9 rue Galleron  
75020 - Paris

Maîtrise d'Ouvrage :

**PROMOCIL**  
61 Boulevard de Vaugirard  
75015 - Paris

Titre du dessin :

Plan de réservation  
RESERVE COMMERCE

Nom du dessinateur :

R.H

N° de dessin :

13

N° de page :

14

### NOTA :

Des modifications sont susceptibles d'être apportées à ce plan en fonction des nécessités techniques de la réalisation tant en ce qui concerne les dimensions de l'équipement. La position et les dimensions du doublage thermique et/ou acoustique peuvent être modifiées.  
Les surfaces indiquées sont approximatives, les hauteurs sous plafond et celles d'allèges ou de seuils peuvent être légèrement modifiées. Les retombées, soffites, faux plafonds, trappes dénivelés de terrain ainsi que l'emplacement et la nature des équipements sanitaires ne sont pas tous figurés ou le sont à titre indicatif.  
L'aménagement de la cuisine est donné à titre indicatif. Les côtes, les surfaces et hauteurs indiquées peuvent varier légèrement en fonction des impératifs de construction. Des modifications de détails nécessaires pour des raisons d'ordre technique ou administratif pourront être apportées sur les plans.  
Les servitudes de passage éventuellement nécessaires pour l'entretien d'équipements communs ainsi que les canalisations ne sont pas indiquées ou le sont à titre indicatif.  
Le sens d'ouverture des ouvrants et des volets battants et/ou coulissants est représenté à titre indicatif et reste au choix de l'architecte.  
Les implantations, nombre et taille des corps sont donnés à titre indicatif et sont susceptibles d'être modifiés par l'architecte.  
Des modifications sont susceptibles d'être apportées à ce plan en fonction des nécessités techniques, tant en ce qui concerne les implantations que les dimensions.

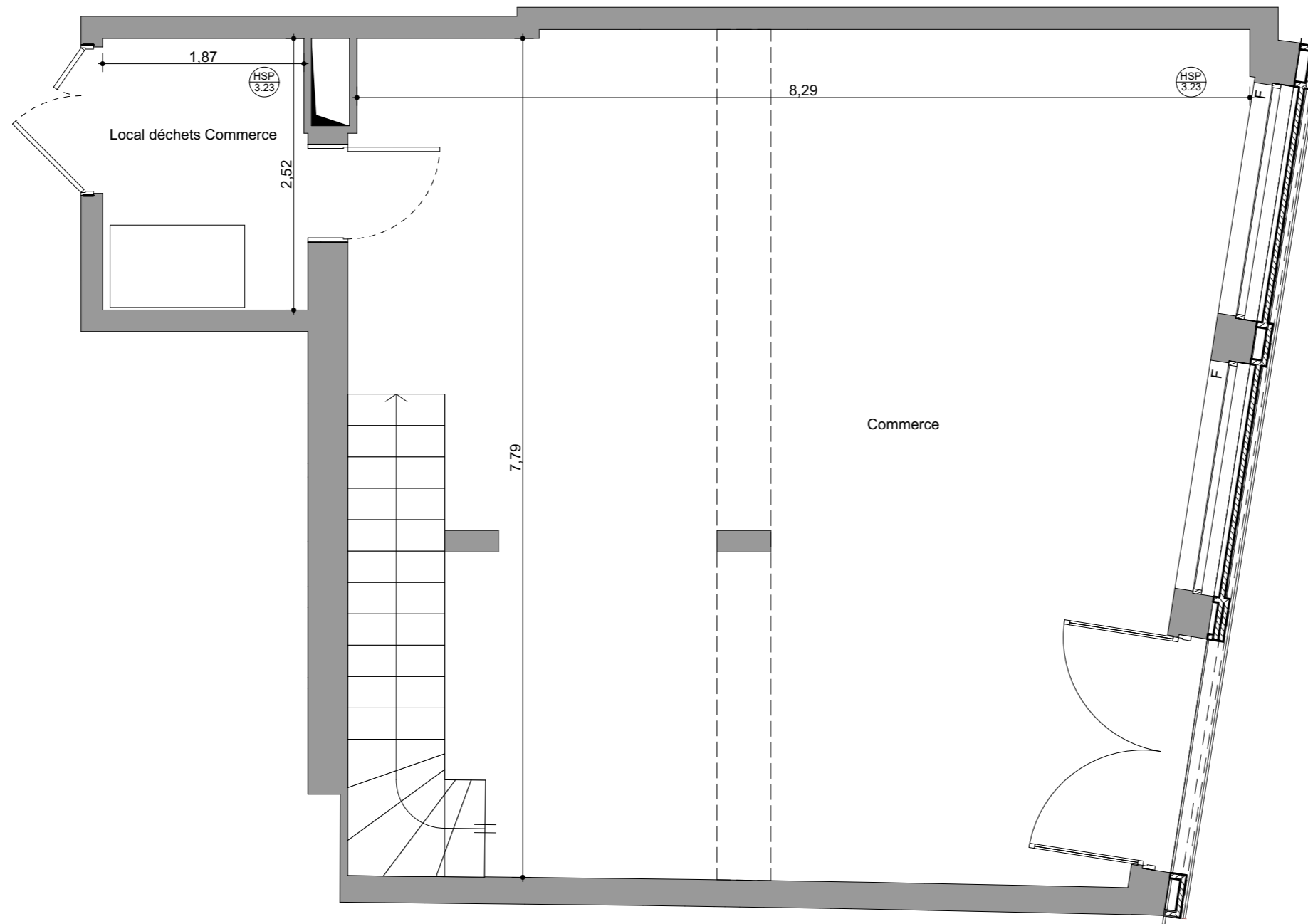
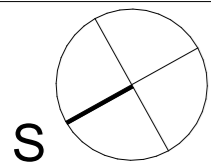


Date de création:

28/09/2023

Date d'actualisation:

28/09/2023



PLAN DE REPERAGE

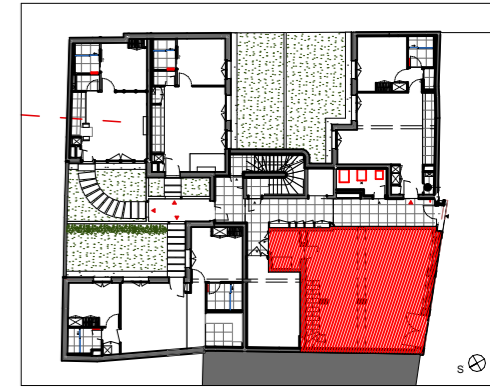


TABLEAU DE SURFACES

Local Commerce	57.78 m <sup>2</sup>
Local déchets Commerce	4.78 m <sup>2</sup>
<b>TOTAL Surface</b>	<b>62.56 m<sup>2</sup></b>
Hauteur sous plafond	3.23 m

<b>TOTAL Surface Commerce</b>	<b>113.19 m<sup>2</sup></b>
-------------------------------	-----------------------------

Plan	Niveau	Type
COMMERCE	RDC	-

**goudchaux Architecte & Associés**

Projet :

18-195 Galleron

Titre :

Construction d'un ensemble immobilier après démolition

Adresse projet :

9 rue Galleron  
75020 - Paris

Maîtrise d'Ouvrage :

**PROMOCIL**  
61 Boulevard de Vaugirard  
75015 - Paris

Titre du dessin :

Plan de réservation  
LOCAL COMMERCE

Nom du dessinateur :

R.H

N° de dessin :

14

N° de page :

15



Date de création:

28/09/2023

Date d'actualisation:

28/09/2023

NOTA :

Des modifications sont susceptibles d'être apportées à ce plan en fonction des nécessités techniques de la réalisation tant en ce qui concerne les dimensions de l'équipement. La position et les dimensions du doublage thermique et/ou acoustique peuvent être modifiées.

Les surfaces indiquées sont approximatives, les hauteurs sous plafond et celles d'allèges ou de seuils peuvent être légèrement modifiées. Les retombées, soffites, faux plafonds, trappes dénivelés de terrain ainsi que l'emplacement et la nature des équipements sanitaires ne sont pas tous figurés ou le sont à titre indicatif.

L'aménagement de la cuisine est donné à titre indicatif. Les côtes, les surfaces et hauteurs indiquées peuvent varier légèrement en fonction des impératifs de construction. Des modifications de détails nécessaires pour des raisons d'ordre technique ou administratif pourront être apportées sur les plans.

Les servitudes de passage éventuellement nécessaires pour l'entretien d'équipements communs ainsi que les canalisations ne sont pas indiquées ou le sont à titre indicatif.

Le sens d'ouverture des ouvrants et des volets battants et/ou coulissants est représenté à titre indicatif et reste au choix de l'architecte.

Les implantations, nombre et taille des corps sont donnés à titre indicatif et sont susceptibles d'être modifiés par l'architecte.

Des modifications sont susceptibles d'être apportées à ce plan en fonction des nécessités techniques, tant en ce qui concerne les implantations que les dimensions.