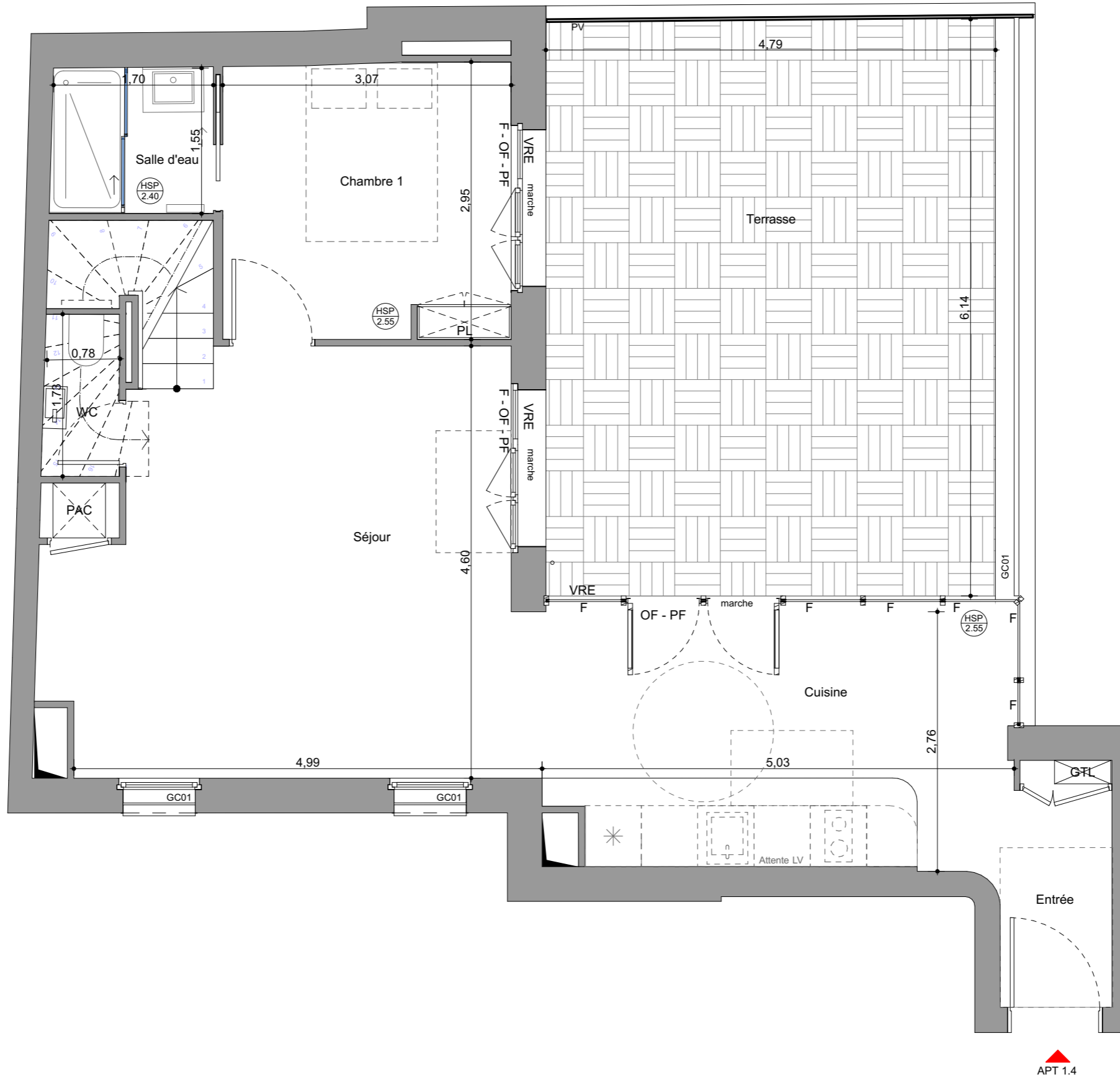


### LEGENDE

- HSP Hauteur Sous Plafond
- OF Ouvrant à la Française
- PF Porte Fenêtre
- FE Fenêtre
- F Fixe
- OB Oscillant Battant
- OC Ouvrant Couissant
- VRE Volet Roulant Electrique
- AM Allège Maçonnée
- AV Allège Vitrée
- GC01 Garde-Corps Vitrée
- GC02 Garde-Corps Ferronnerie
- GC03 Garde-Corps à Barreaudage
- LL Lave Linge
- LV Lave Vaisselle
- GTL Tableau électrique
- PL Placard
- P Persiennes
- Cuisson
- Evier
- Réfrigérateur
- Pompe à chaleur
- Ballon d'eau chaude
- Soffites

#### NOTA :

Des modifications sont susceptibles d'être apportées à ce plan en fonction des nécessités techniques de la réalisation tant en ce qui concerne les dimensions de l'équipement. La position et les dimensions du doublage thermique et/ou acoustique peuvent être modifiées. Les surfaces indiquées sont approximatives, les hauteurs sous plafond et celles d'allèges ou de seuils peuvent être légèrement modifiées. Les retombées, soffites, faux plafonds, trappes dénivelés de terrain ainsi que l'emplacement et la nature des équipements sanitaires ne sont pas tous figurés ou le sont à titre indicatif. L'aménagement de la cuisine est donné à titre indicatif. Les côtes, les surfaces et hauteurs indiquées peuvent varier légèrement en fonction des impératifs de construction. Des modifications de détails nécessaires pour des raisons d'ordre technique ou administratif pourront être apportées sur les plans. Les servitudes de passage éventuellement nécessaires pour l'entretien d'équipements communs ainsi que les canalisations ne sont pas indiquées ou le sont à titre indicatif. Le sens d'ouverture des ouvrants et des volets battants et/ou coulissants est représenté à titre indicatif et reste au choix de l'architecte. Les implantations, nombre et taille des corps sont donnés à titre indicatif et sont susceptibles d'être modifiés par l'architecte. Des modifications sont susceptibles d'être apportées à ce plan en fonction des nécessités techniques, tant en ce qui concerne les implantations que les dimensions.



### PLAN DE REPERAGE



### TABLEAU DE SURFACES

Entrée	3.10 m <sup>2</sup>
Séjour	21.05 m <sup>2</sup>
Cuisine	14.14 m <sup>2</sup>
Chambre 1	9.37 m <sup>2</sup>
Salle d'eau	2.69 m <sup>2</sup>
WC	1.39 m <sup>2</sup>
<b>TOTAL Surface habitable</b>	<b>51.74 m<sup>2</sup></b>
Terrasse	29.46 m <sup>2</sup>
<b>TOTAL Surface Annexe</b>	<b>29.46 m<sup>2</sup></b>
Hauteur sous plafond	2.55 m / 2.40 m
<small>NOTA: la surface habitable de la pièce comprend la surface de placard</small>	

<b>TOTAL Surface habitable DUPLEX</b>	<b>84.20 m<sup>2</sup></b>
---------------------------------------	----------------------------

Appartement	Niveau	Type
APT 1.4	R+1	T4

### goudchaux Architecte & Associés

Projet :  
18-195 Galleron

Titre :  
Construction d'un ensemble immobilier après démolition

Adresse projet :  
9 rue Galleron  
75020 - Paris

Maîtrise d'Ouvrage :  
PROMOCIL  
61 Boulevard de Vaugirard  
75015 - Paris

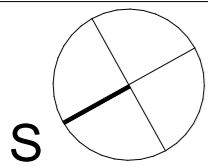
Titre du dessin :  
Plan de réservation  
APT 1.4  
Typologie T4 duplex

Nom du dessinateur :  
R.H

N° de dessin :	N° de page :
8	8



Date de création:	Date d'actualisation:
10/05/2023	21/09/2023

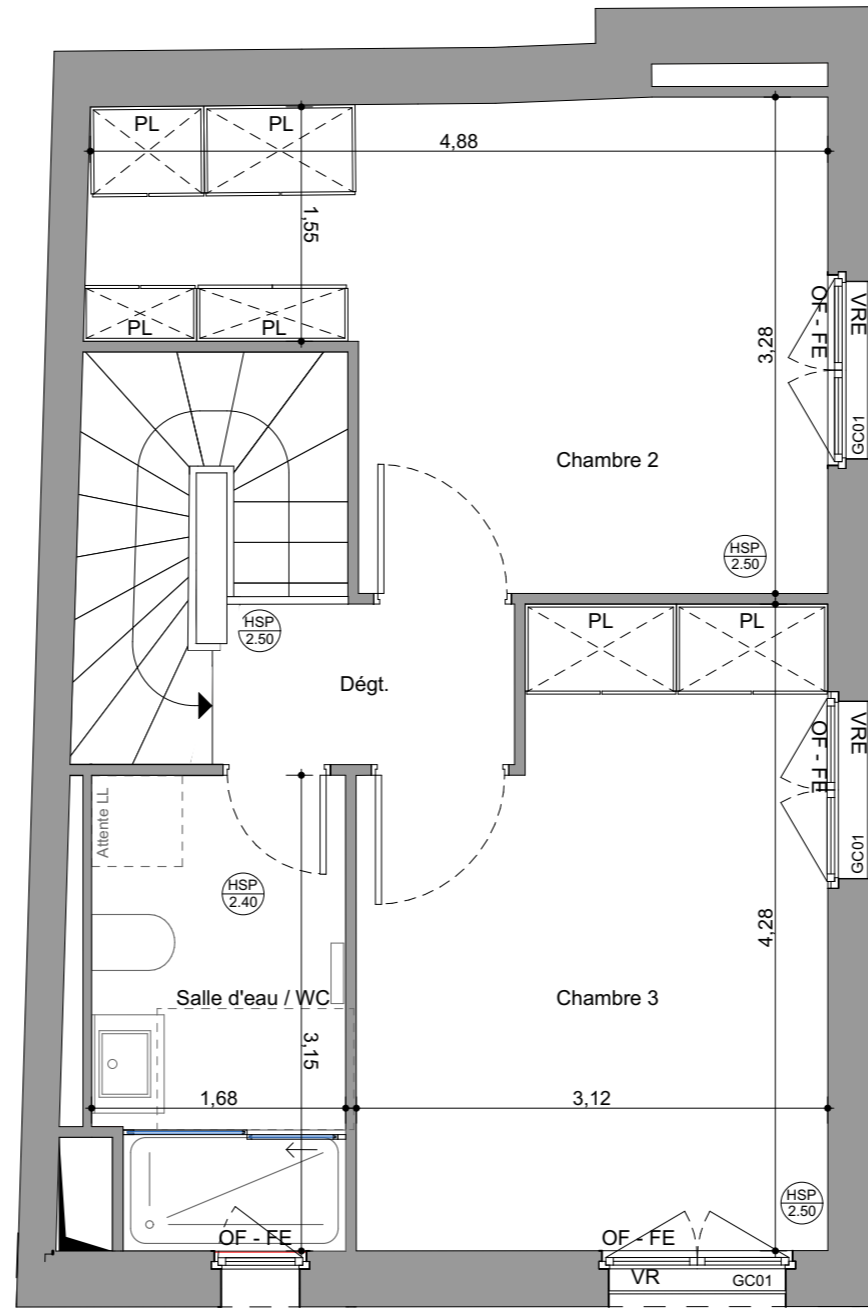


### LEGENDE

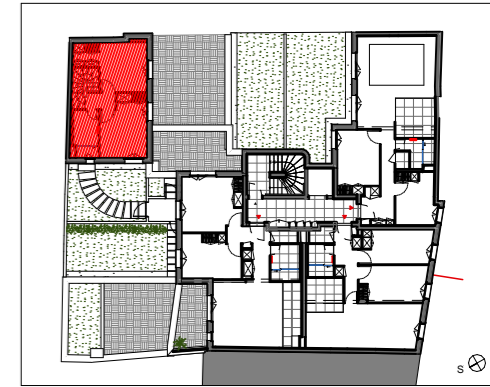
- HSP Hauteur Sous Plafond
- OF Ouvrant à la Française
- PF Porte Fenêtre
- FE Fenêtre
- F Fixe
- OB Oscillant Battant
- OC Ouvrant Coulissant
- VRE Volet Roulant Electrique
- AM Allège Maçonnerie
- AV Allège Vitrée
- GC01 Garde-Corps Vitrée
- GC02 Garde-Corps Ferronnerie
- GC03 Garde-Corps à Barreaudage
- LL Lave Linge
- LV Lave Vaisselle
- GTL Tableau électrique
- PL Placard
- P Persiennes
-  Cuisson
-  Evier
-  Réfrigérateur
-  Pompe à chaleur
-  Ballon d'eau chaude
-  Soffites

**NOTA :**

Des modifications sont susceptibles d'être apportées à ce plan en fonction des nécessités techniques de la réalisation tant en ce qui concerne les dimensions de l'équipement. La position et les dimensions du doublage thermique et/ou acoustique peuvent être modifiées. Les surfaces indiquées sont approximatives, les hauteurs sous plafond et celles d'allèges ou de seuils peuvent être légèrement modifiées. Les retombées, soffites, faux plafonds, trappes dénivellées de terrain ainsi que l'emplacement et la nature des équipements sanitaires ne sont pas tous figurés ou le sont à titre indicatif. L'aménagement de la cuisine est donné à titre indicatif. Les côtes, les surfaces et hauteurs indiquées peuvent varier légèrement en fonction des impératifs de construction. Des modifications de détails nécessaires pour des raisons d'ordre technique ou administratif pourront être apportées sur les plans. Les servitudes de passage éventuellement nécessaires pour l'entretien d'équipements communs ainsi que les canalisations ne sont pas indiquées ou le sont à titre indicatif. Le sens d'ouverture des ouvrants et des volets battants et/ou coulissants est représenté à titre indicatif et reste au choix de l'architecte. Les implantations, nombre et taille des corps sont donnés à titre indicatif et sont susceptibles d'être modifiés par l'architecte. Des modifications sont susceptibles d'être apportées à ce plan en fonction des nécessités techniques, tant en ce qui concerne les implantations que les dimensions.



### PLAN DE REPERAGE



### TABLEAU DE SURFACES

Dégt.	2.12 m <sup>2</sup>
Chambre 2	13.17 m <sup>2</sup>
Chambre 3	12.06 m <sup>2</sup>
Salle d'eau / WC	5.11 m <sup>2</sup>
<b>TOTAL Surface habitable</b>	<b>32.46 m<sup>2</sup></b>
Hauteur sous plafond	2.50 m / 2.40 m
<small>NOTA: la surface habitable de la pièce comprend la surface de placard</small>	

<b>TOTAL Surface habitable DUPLEX</b>	<b>84.20 m<sup>2</sup></b>
---------------------------------------	----------------------------

Appartement	Niveau	Type
APT 1.4	R+2	T4

### goudchaux Architecte & Associés

Projet :  
 18-195 Galleron  
 Titre :  
 Construction d'un ensemble immobilier après démolition  
 Adresse projet :  
 9 rue Galleron  
 75020 - Paris  
 Maîtrise d'Ouvrage :  
 PROMOCIL  
 61 Boulevard de Vaugirard  
 75015 - Paris  
 Titre du dessin :  
 Plan de réservation  
 APT 1.4 (R+2)  
 Typologie T4 duplex  
 Nom du dessinateur :

R.H

N° de dessin :	N° de page :
8	9



Date de création:	Date d'actualisation:
10/05/2023	21/09/2023