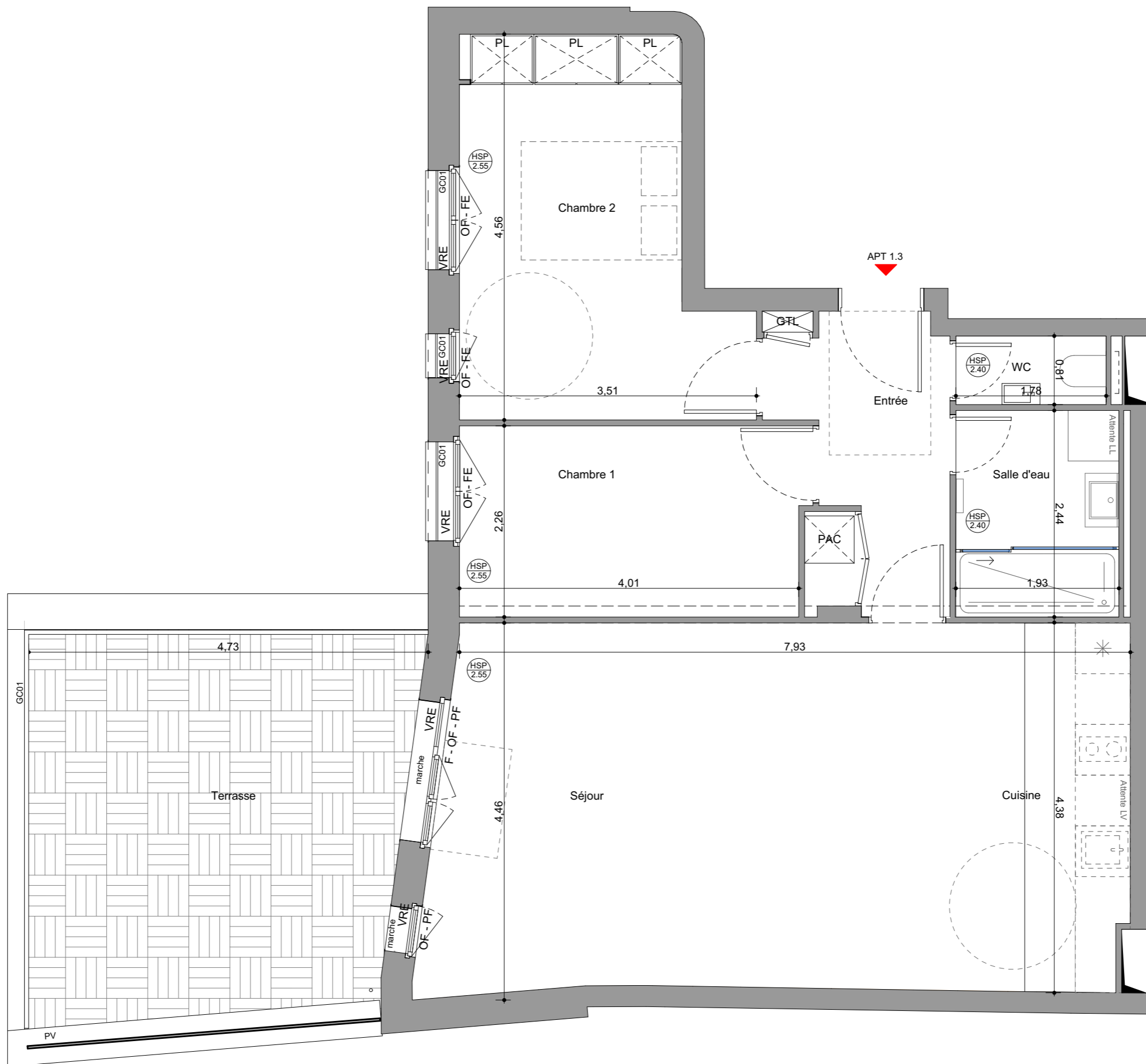


LEGENDE

- HSP Hauteur Sous Plafond
- OF Ouvrant à la Française
- PF Porte Fenêtre
- FE Fenêtre
- F Fixe
- OB Oscillant Battant
- OC Ouvrant Coulissant
- VRE Volet Roulant Electrique
- AM Allège Maçonnée
- AV Allège Vitrée
- GC01 Garde-Corps Vitrée
- GC02 Garde-Corps Ferronnerie
- GC03 Garde-Corps à Barreaudage
- LL Lave Linge
- LV Lave Vaisselle
- GTL Tableau électrique
- PL Placard
- P Persiennes
- Cuisson
- Evier
- Réfrigérateur
- PAC Pompe à chaleur
- BEÇ Ballon d'eau chaude
- Soffites

NOTA :

Des modifications sont susceptibles d'être apportées à ce plan en fonction des nécessités techniques de la réalisation tant en ce qui concerne les dimensions de l'équipement. La position et les dimensions du doublage thermique et/ou acoustique peuvent être modifiées. Les surfaces indiquées sont approximatives, les hauteurs sous plafond et celles d'allèges ou de seuils peuvent être légèrement modifiées. Les retombées, soffites, faux plafonds, trappes dénivelés de terrain ainsi que l'emplacement et la nature des équipements sanitaires ne sont pas tous figurés ou le sont à titre indicatif. L'aménagement de la cuisine est donné à titre indicatif. Les côtes, les surfaces et hauteurs indiquées peuvent varier légèrement en fonction des impératifs de construction. Des modifications de détails nécessaires pour des raisons d'ordre technique ou administratif pourront être apportées sur les plans. Les servitudes de passage éventuellement nécessaires pour l'entretien d'équipements communs ainsi que les canalisations ne sont pas indiquées ou le sont à titre indicatif. Le sens d'ouverture des ouvrants et des volets battants et/ou coulissants est représenté à titre indicatif et reste au choix de l'architecte. Les implantations, nombre et taille des corps sont donnés à titre indicatif et sont susceptibles d'être modifiés par l'architecte. Des modifications sont susceptibles d'être apportées à ce plan en fonction des nécessités techniques, tant en ce qui concerne les implantations que les dimensions.



PLAN DE REPERAGE



TABLEAU DE SURFACES

| | |
|--------------------------------|----------------------------|
| Entrée | 2.77 m ² |
| Séjour | 30.20 m ² |
| Cuisine | 5.31 m ² |
| Chambre 1 | 9.23 m ² |
| Salle d'eau | 4.71 m ² |
| WC | 1.44 m ² |
| Dégt. | 3.72 m ² |
| Buanderie | 13.14 m ² |
| TOTAL Surface habitable | 70.53 m² |
| Terrasse | 19.63 m ² |
| TOTAL Surface Annexe | 19.63 m² |
| Hauteur sous plafond | 2.55 m / 2.40 m |

NOTA: la surface habitable de la pièce comprend la surface de placard

| Appartement | Niveau | Type |
|-------------|--------|------|
| APT 1.3 | R+1 | T3 |

goudchaux Architecte & Associés

Projet :

18-195 Galleron

Titre :

Construction d'un ensemble immobilier après démolition

Adresse projet :

9 rue Galleron
75020 - Paris

Maîtrise d'Ouvrage :

PROMOCIL
61 Boulevard de Vaugirard
75015 - Paris

Titre du dessin :

Plan de réservation
APT 1.3

Nom du dessinateur :

R.H

N° de dessin :

7

N° de page :

7



Date de création:

10/05/2023

Date d'actualisation:

21/09/2023