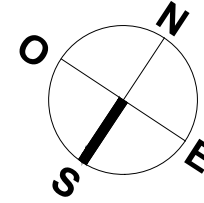
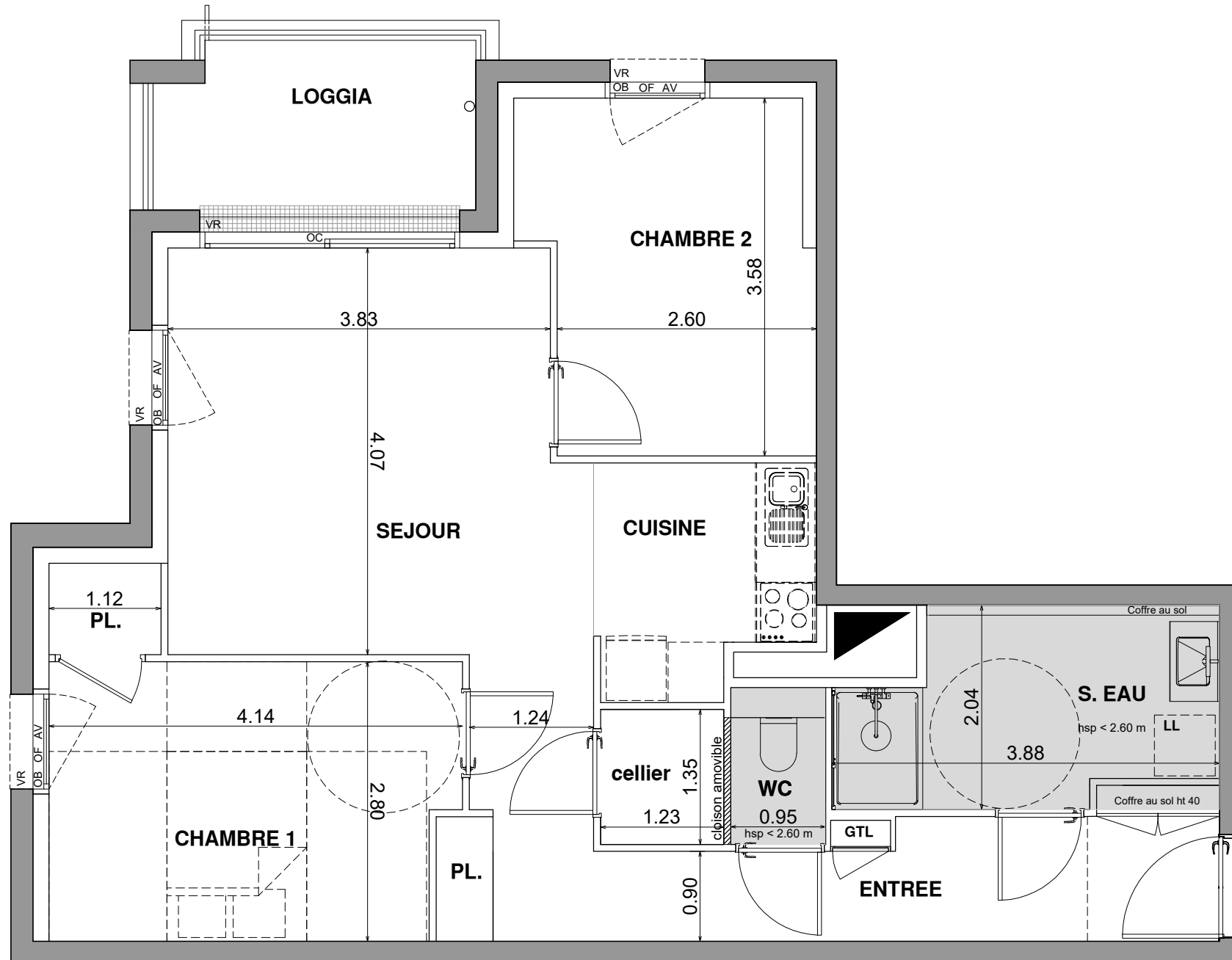


# PLAN DE VENTE



Résidence  
Saint Julien  
rue St-Anne

APPARTEMENT	NIVEAU	TYPE
208	R+2	T3



PLAN DE REPERAGE


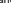





### TABLEAU DE SURFACES

Séjour + cuisine	21.15 m²
Chambre 01	9.70 m²
Chambre 02	12.17 m²
SDE	6.71 m²
Dgt	11.12 m²
Wc	1.49 m²
cellier	2.82 m²
SURFACE HABITABLE TOTALE	64.01 m²
terrasse	5.15 m²
HAUTEUR SOUS PLAFOND SAUF INDICATION SUR PLAN	2.60m
NOTA : la surface habitable de la pièce comprend la surface de placard.	

NOTA : la surface habitable de la pièce comprend la surface de placard.

	Date de création: 25/03/2025 Date d'actualisation:
--	---

### LEGENDE

HSP	Hauteur Sous plafond		Réfrigérateur
OF	Ouvrant à la française		Cuisson
PF	Porte Fenêtre		
F	Fixe		
OB	Fenêtre Oscillo batant	LV	Lave vaisselle
OC	Ouvrant Ouilissant	LL	Lave linge
VR	Volet Roulant	GTL	Tableau électrique
AM	Alliage maçoné		
AV	Alliage vitré		Chaudière individuel le gaz
GC01	Garde-corps métallique		Ballon d'eau chaude
GC02	Garde-corps métallique	PL	Placard
GC03	Garde-corps alliage béton		Faux plafond
	Changeement de revêtement de sol		
	Calligraphie		

parties avec soffite :  
hauteur sous plafond : environ 2.30 m



NOTA:

*Des modifications sont susceptibles d'être apportées à ce plan en fonction des nécessités techniques de la réalisation tant en ce qui concerne les dimensions de l'équipement. La position et les dimensions du doublage thermique et/ou acoustique peuvent être modifiées.*

Les surfaces indiquées sont approximatives, les hauteurs sous plafond et celles d'allèges ou de seuils peuvent être légèrement modifiées. Les retombées, soffites, faux plafonds, trappes dénivelés de terrain ainsi que l'emplacement et la nature des équipements sanitaires ne sont pas tous figurés ou le sont à titre indicatif.

Des modifications de détails nécessaires pour des raisons d'ordre technique ou administratif pourront être apportées sur les plans.

Les servitudes de passage éventuellement nécessaires pour l'entretien d'équipements communs ainsi que les canalisations ne sont pas indiquées ou le sont à titre indicatif.

Le sens d'ouverture des ouvrants et des volets battants et/ou coulissants est représenté à titre indicatif et reste au choix de l'architecte.

Les implantations, nombre et taille des corps sont donnés à titre indicatif et sont susceptibles d'être modifiés par l'architecte.

*Des modifications sont susceptibles d'être apportées à ce plan en fonction des nécessités techniques, tant en ce qui concerne les implantations que les dimensions.*