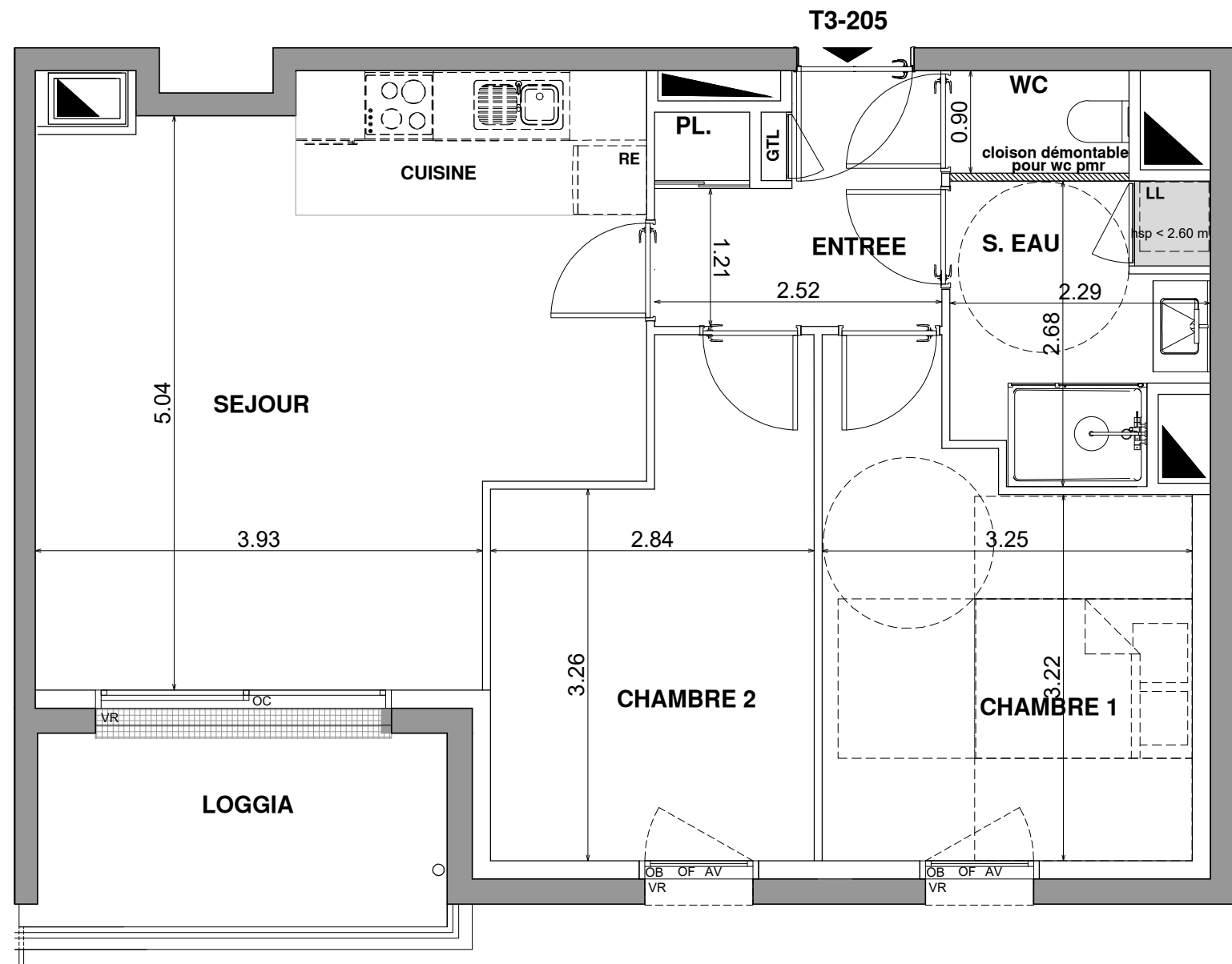


PLAN DE VENTE



Résidence Saint Julien
rue St-Anne
53000 LAVAL

APPARTEMENT	NIVEAU	TYPE
205	R+2	T3

PLAN DE REPERAGE

TABLEAU DE SURFACES	
Séjour + cuisine	25.41 m²
Chambre 01	12.38 m²
Chambre 02	11.18 m²
SDE	5.15 m²
Entrée	4.98 m²
Cellier	1.45 m²
WC	1.42 m²
SURFACE HABITABLE TOTALE	
loggia	6.40 m²
HAUTEUR SOUS PLAFOND SAUF INDICATION SUR PLAN	
2.60m	
NOTA : la surface habitable de la pièce comprend la surface de placard.	

Date de création: 25/03/2025

Date d'actualisation:

LEGENDE

- HSP

OF

PF

F

OB

OC

VR

AM

AV

GC01

GC02

GC03
- Hauteur Sous plafond

Ouvrant à la française

Porte Fenêtre

Fixe

Fenêtre Oscillo batant

Ouvrant coulissant

Volet Roulant

Allège maçonnerie

Allège vitre

Garde-corps métallique

Garde-corps allège

Garde-corps allège

Changement de revêtement de sol

Caillebotis
- LV

LL

GTL

PL
- Réfrigérateur

Cuisson

Lave vaisselle

Lave linge

Tableau électrique

Chaudière individuel le gaz

Ballon d'eau chaude

Placard

Faux plafond

parties avec soffite :
hauteur sous plafond : environ 2.30 m



NOTA:

Des modifications sont susceptibles d'être apportées à ce plan en fonction des nécessités techniques de la réalisation tant en ce qui concerne les dimensions de l'équipement. La position et les dimensions du doublage thermique et/ou acoustique peuvent être modifiées. Les surfaces indiquées sont approximatives, les hauteurs sous plafond et celles d'allèges ou de seuils peuvent être légèrement modifiées. Les retombées, soffites, faux plafonds, trappes dénivelés de terrain ainsi que l'emplacement et la nature des équipements sanitaires ne sont pas tous figurés ou le sont à titre indicatif. L'aménagement de la cuisine est donné à titre indicatif. Les côtes, les surfaces et hauteurs indiquées peuvent varier légèrement en fonction des impératifs de construction. Des modifications de détails nécessaires pour des raisons d'ordre technique ou administratif pourront être apportées sur les plans. Les servitudes de passage éventuellement nécessaires pour l'entretien d'équipements communs ainsi que les canalisations ne sont pas indiquées ou le sont à titre indicatif. Le sens d'ouverture des ouvrants et des volets battants et/ou coulissants est représenté à titre indicatif et reste au choix de l'architecte. Les implantations, nombre et taille des corps sont donnés à titre indicatif et sont susceptibles d'être modifiés par l'architecte. Des modifications sont susceptibles d'être apportées à ce plan en fonction des nécessités techniques, tant en ce qui concerne les implantations que les dimensions.