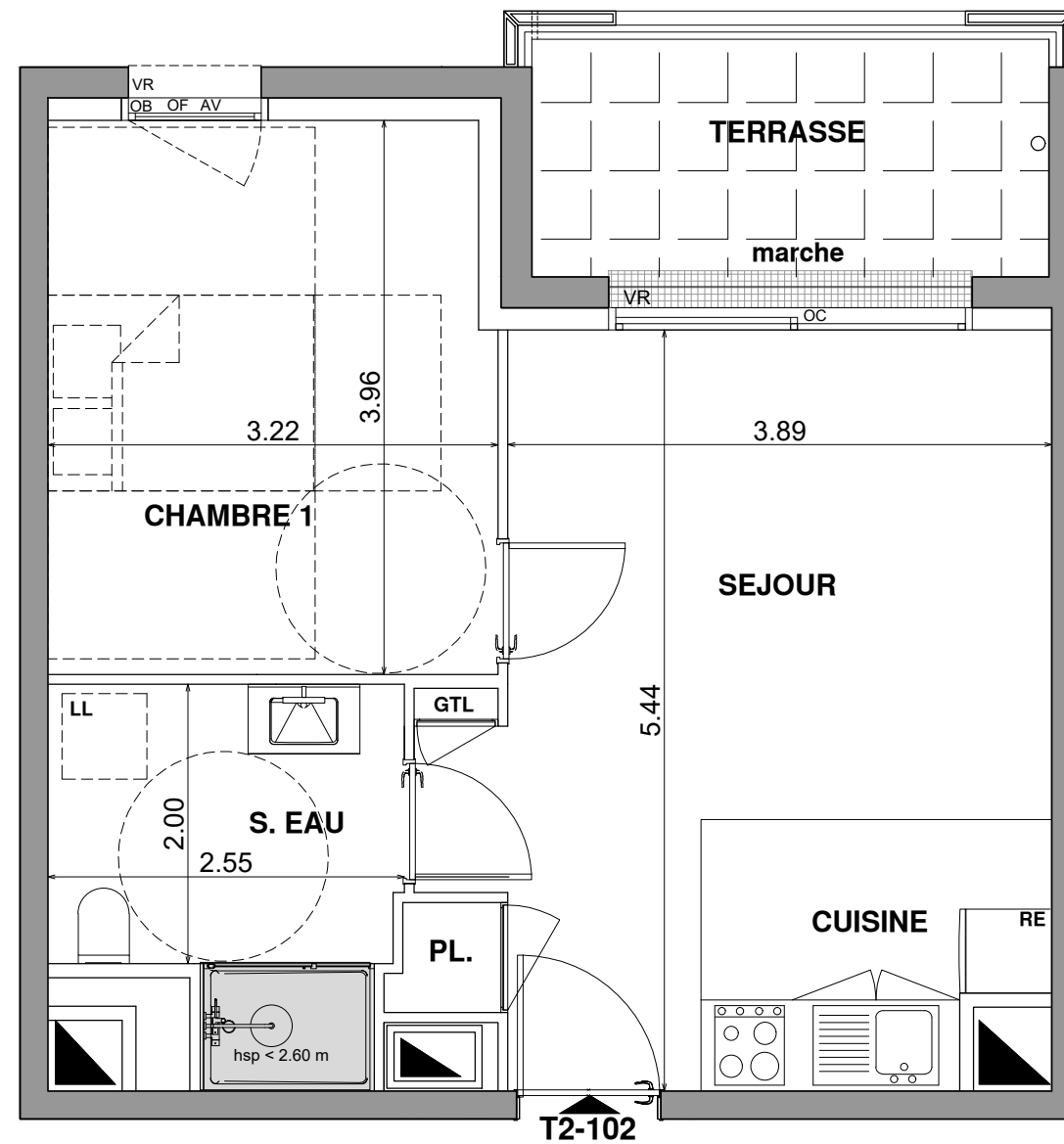

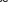





PLAN DE VENTE



parties avec soffite :
hauteur sous plafond : environ 2.30 m

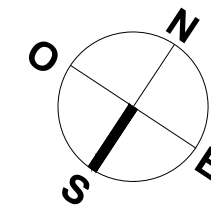
LEGENDE

| | | | |
|------|---------------------------------|---|-----------------------------|
| HSP | Hauteur Sous plafond |  | Réfrigérateur |
| OF | Ouvrant à la française |  | Cuisson |
| PF | Porte Fenêtre | | |
| F | Fixe | | |
| OB | Fenêtre Oculant batant | LL | Lave vaisselle |
| OC | Ouvrant coulissant | LV | Lave linge |
| VR | Voile Roulant | GTL | Tableau électrique |
| AM | Allège mapeçon | | |
| AV | Allège vitre |  | Chaudière individuel le gaz |
| GC01 | Garde-corps métallique | | |
| GC02 | Garde-corps alliage |  | Pail d'eau chaude |
| GC03 | Garde-corps alliage béton | CE | Ballon |
| | Changement de revêtement de sol | PL | Faux plafond |
| | Calfeutrage |  | |



NOTA:

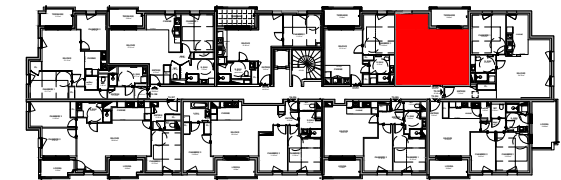
NOTA:
Des modifications sont susceptibles d'être apportées à ce plan en fonction des nécessités techniques de la réalisation tant en ce qui concerne les dimensions de l'équipement.La position et les dimensions du doublage thermique et/ou acoustique peuvent être modifiées.
Les surfaces indiquées sont approximatives, les hauteurs sous plafond et celles d'allèges ou de seuils peuvent être légèrement modifiées.Les retombées, soffites, faux plafonds, trappes dénivelés de terrain ainsi que l'emplacement et la nature des équipements sanitaires ne sont pas tous figurés ou le sont à titre indicatif.
L'aménagement de la cuisine est donné à titre indicatif. Les côtes, les surfaces et hauteurs indiquées peuvent varier légèrement en fonction des impératifs de construction. Des modifications de détails nécessaires pour des raisons d'ordre technique ou administratif pourront être apportées sur les plans.
Les servitudes de passage éventuellement nécessaires pour l'entretien d'équipements communs ainsi que les canalisations ne sont pas indiquées ou le sont à titre indicatif.
Le sens d'ouverture des ouvrants et des volets battants et/ou coulissants est représenté à titre indicatif et reste au choix de l'architecte.
Les implantations, nombre et taille des corps sont donnés à titre indicatif et sont susceptibles d'être modifiés par l'architecte.
Des modifications sont susceptibles d'être apportées à ce plan en fonction des nécessités techniques, tant en ce qui concerne les implantations que les dimensions.



PARC
SAINT-JULIEN

Résidence
Saint Julien
rue St-Anne
53000 LAVAL

| | | |
|-------------|--------|------|
| APPARTEMENT | NIVEAU | TYPE |
| 102 | R+1 | T2 |



PLAN DE REPERAGE

TABLEAU DE SURFACES

| | |
|---|----------|
| | |
| Séjour + cuisine | 22.12 m² |
| Chambre 01 | 12.54 m² |
| SDE | 6.16 m² |
| | |
| | |
| | |
| | |
| | |
| | |
| | |
| SURFACE HABITABLE TOTALE | 40.82 m² |
| terrasse | 6.40 m² |
| | |
| | |
| | |
| HAUTEUR SOUS PLAFOND SAUF INDICATION SUR PLAN | 2.60m |
| NOTA : la surface habitable de la pièce comprend la surface de placard. | |

NOTA : la surface habitable de la pièce comprend la surface de placard.

| | |
|-----------------------|------------|
| Date de création: | 25/03/2025 |
| Date d'actualisation: | |