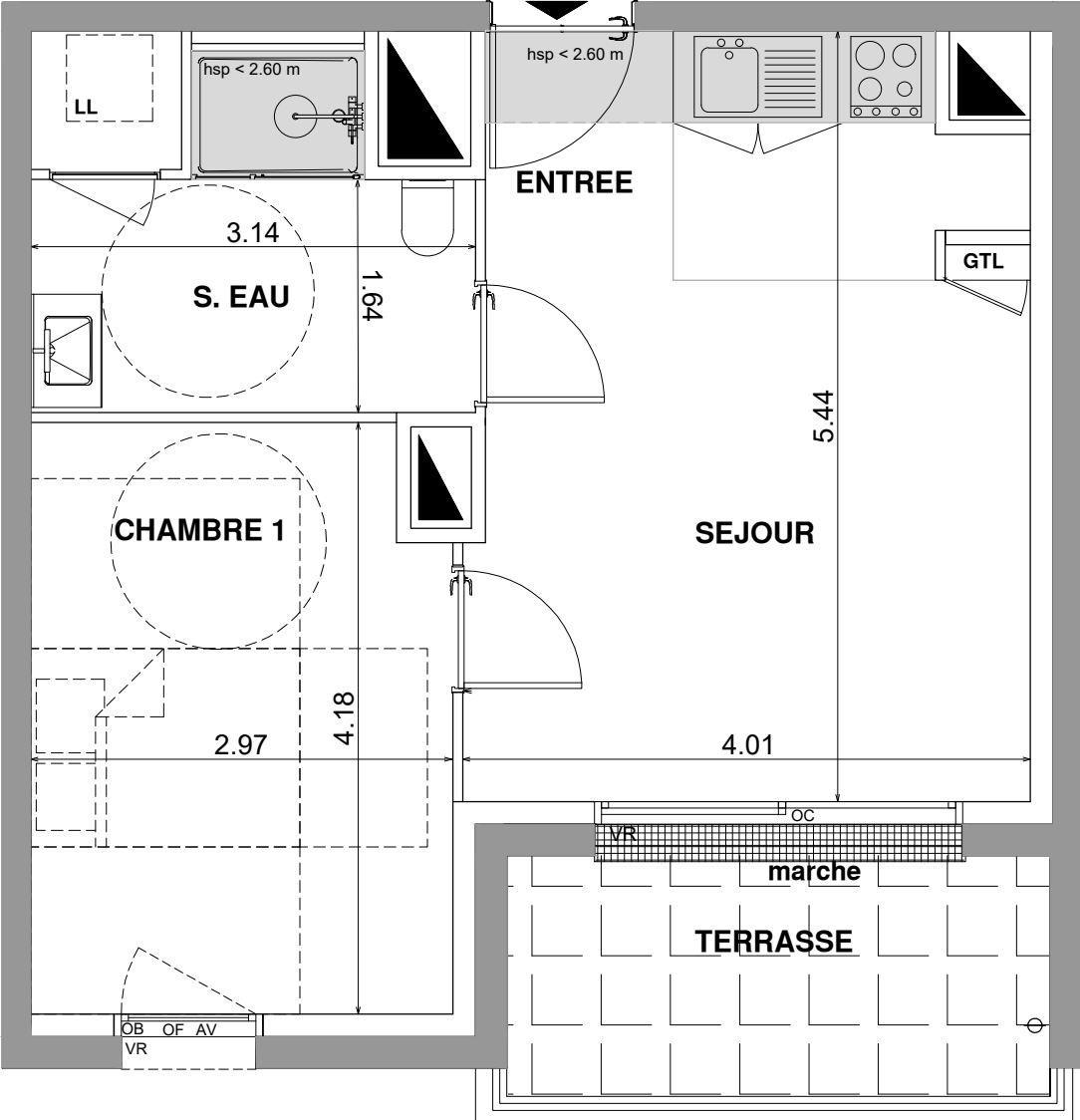







PLAN DE VENTE



parties avec soffite :
hauteur sous plafond : environ 2.30 m

LEGENDE

HSF	Hauteur Sous plafond		Réfrigérateur
OP	Ouvrant à la française		Cuisson
PF	Porte Fenêtre		
F	Fixe		
OC	Fenêtre Oscillo battant	LL	Lave vaisselle
OB	Ouvrant coulissant	LV	Lave linge
VR	Violet Roulant	GTL	Tableau électrique
AM	Alliage aluminium		
AV	Alliage vitre		
GC01	Garde-corps métallique		
GC02	Garde-corps métallique		Chaudière individuelle le gaz
GC03	Garde-corps alliage béton		Ballon d'eau chaude
	Changement de revêtement de sol	CE	Plancher
	Cailloutis		Faux plafond



NOTA.

Des modifications sont susceptibles d'être apportées à ce plan en fonction des nécessités techniques de la réalisation tant en ce qui concerne les dimensions de l'équipement. La position et les dimensions du doublage thermique et/ou acoustique peuvent être modifiées.

Les surfaces indiquées sont approximatives, les hauteurs sous plafond et celles d'allèges ou de seuils peuvent être légèrement modifiées. Les retombées, soffites, faux plafonds, trappes, dénivelés de terrain ainsi que l'emplacement et la nature des équipements sanitaires ne sont pas tous figurés ou le sont à titre indicatif.

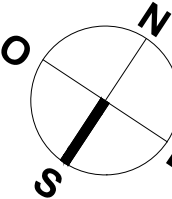
L'aménagement de la cuisine est donné à titre indicatif. Les côtes, les surfaces et hauteurs indiquées peuvent varier légèrement en fonction des impératifs de construction. Des modifications de détails nécessaires pour des raisons d'ordre technique ou administratif pourront être apportées sur les plans.

Les servitudes de passage éventuellement nécessaires pour l'entretien d'équipements communs ainsi que les canalisations ne sont pas indiquées ou le sont à titre indicatif

Le sens d'ouverture des ouvrants et des volets battants et/ou coulissants est représenté à titre indicatif et reste au choix de l'architecte

Les implantations, nombre et taille des corps, sont donnés à titre indicatif et sont susceptibles d'être modifiés par l'architecte

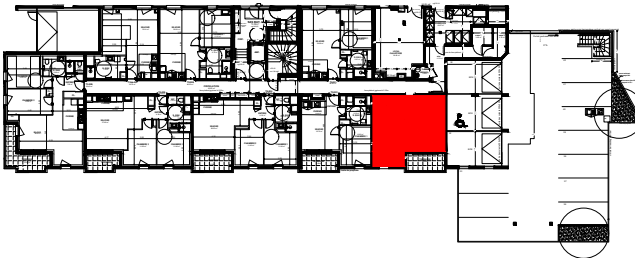
Des modifications sont susceptibles d'être apportées à ce plan en fonction des nécessités techniques tant en ce qui concerne les implantations que les dimensions.



Résidence Saint Julien

rue St-Anne
53000 LAVAL

APPARTEMENT	NIVEAU	TYPE
002	RDC	T2



PLAN DE REPERAG

TABLEAU DE SURFACES

Séjour+cuisine	20.75 m ²
Chambre 01	12.10 m ²
SDE	7.35 m ²
SURFACE HABITABLE TOTALE	40.20 m ²
terrasse	6.50 m ²
HAUTEUR SOUS PLAFOND	2.60m

NOTA : la surface habitable de la pièce comprend la surface de placard.

		Date de création: 25/03/2025 Date d'actualisation:
--	--	---

S.E.L.A.S ROLLAND & ASSOCIES
53 rue Toussaint BP 22431
49024 ANGERS CEDEX 02
Téléphone : 02.41.88.15.34
www.frederic-rolland.com



CONSTRUCTION DE 41 LOGEMENTS - RUE SAINT-ANNE - 53000 LAVAL

PROMOCIL
1 rue Charles Fabry
72013 LE MANS Cedex 2
Téléphone : 02.43.43.79.53