

# PLAN DE RESERVATION



**LE COURS  
FERRIÉ**  
**S.C.C.V. A.P. 56**  
34, quai Magellan  
44022 NANTES cedex 1

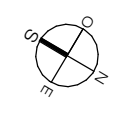
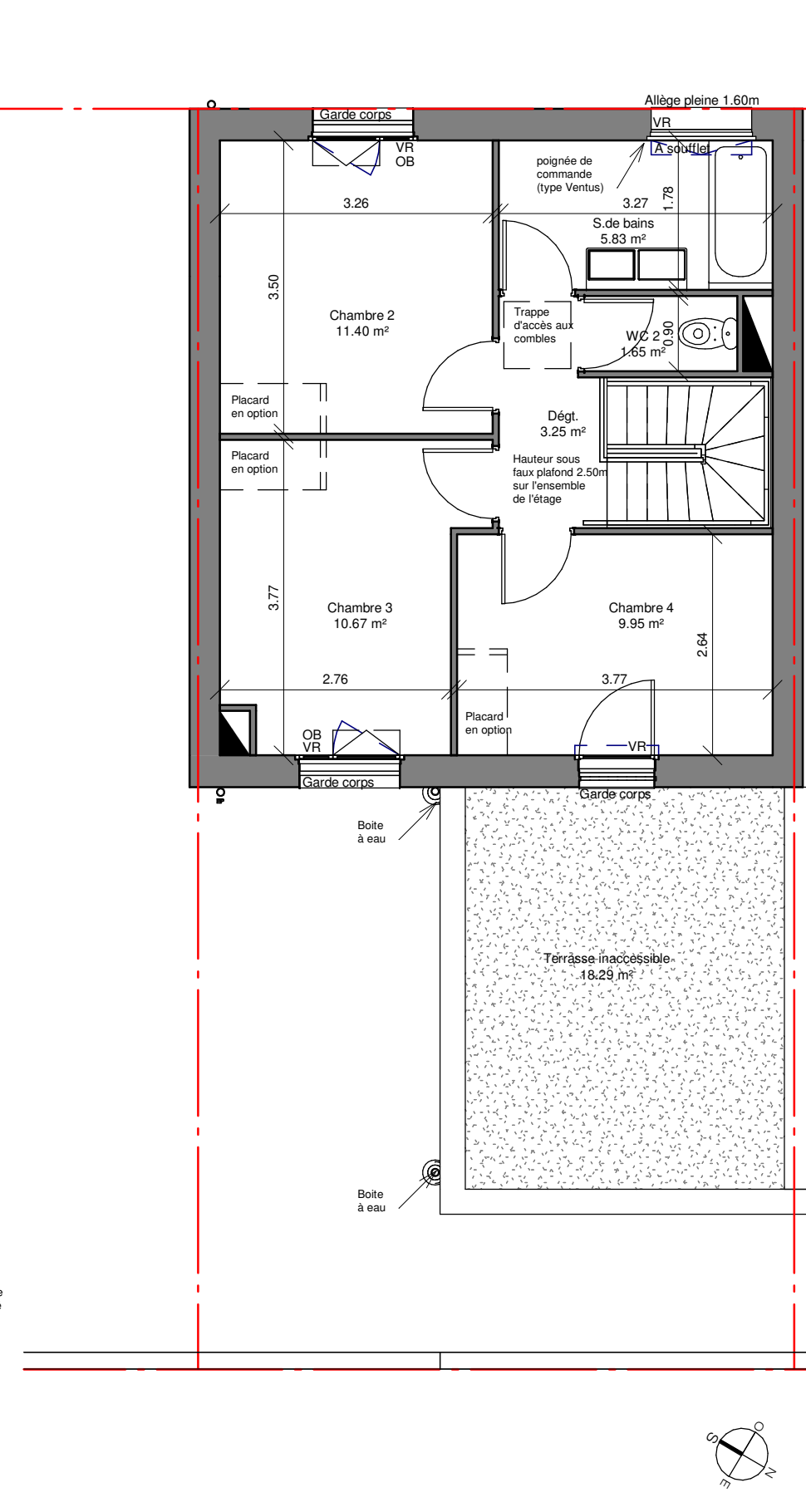
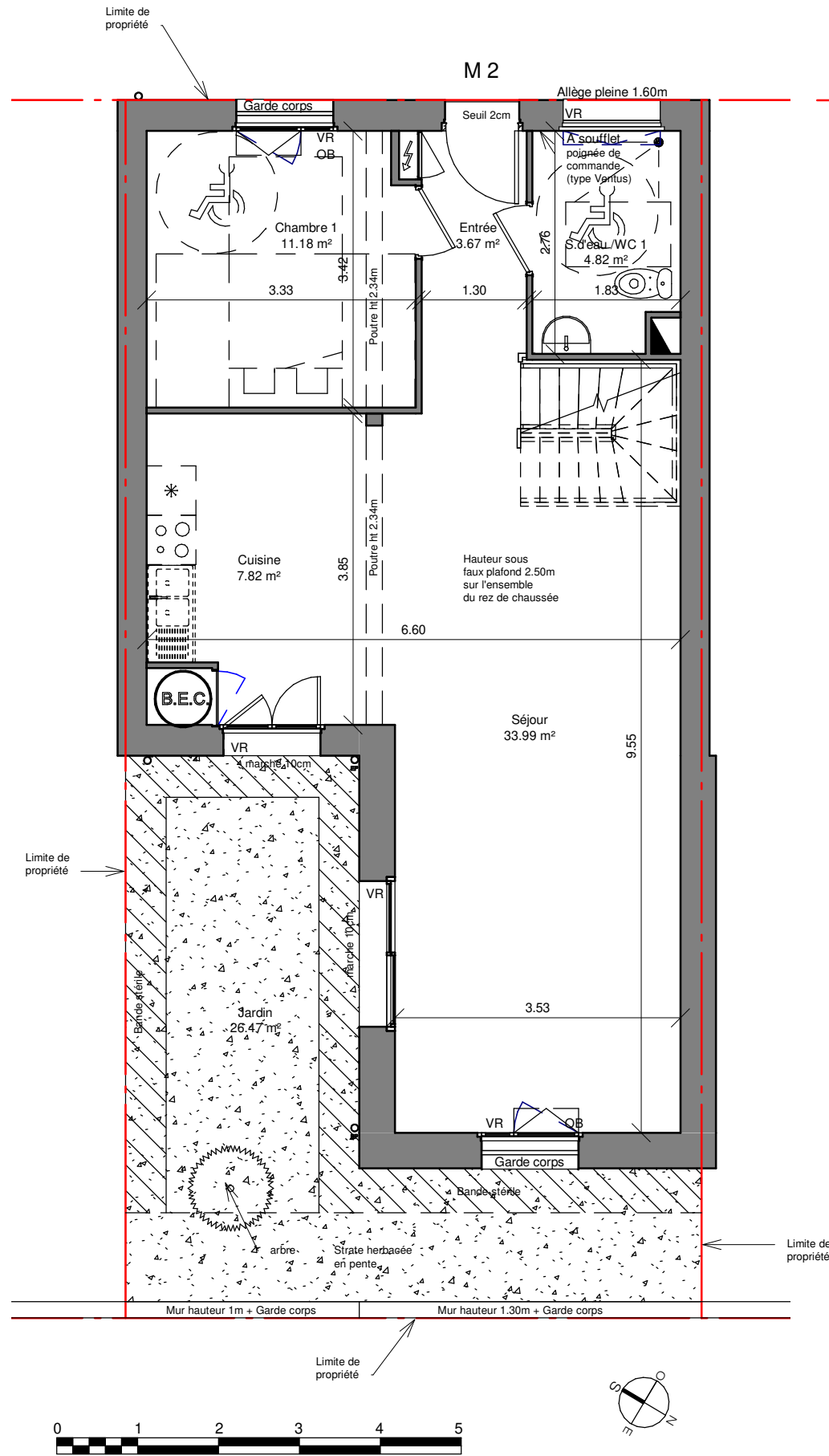
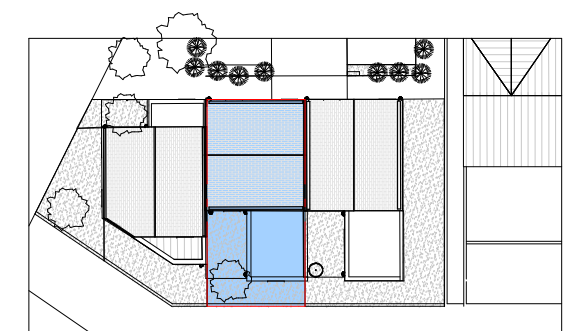
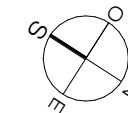
RUE AVICENNE  
ZAC QUARTIER FERRIE  
53000 LAVAL

TYPE	N°LOT
5	2
Entrée	3.67 m <sup>2</sup>
Séjour	33.99 m <sup>2</sup>
Cuisine	7.82 m <sup>2</sup>
Chambre 1	11.18 m <sup>2</sup>
Chambre 2	11.40 m <sup>2</sup>
Chambre 3	10.67 m <sup>2</sup>
Chambre 4	9.95 m <sup>2</sup>
S.d'eau /WC 1	4.82 m <sup>2</sup>
S.de bains	5.83 m <sup>2</sup>
WC 2	1.65 m <sup>2</sup>
Dégt.	3.25 m <sup>2</sup>
	<b>104.23 m<sup>2</sup></b>

Parcelle	107 m <sup>2</sup>
----------	--------------------

Jardin	26.47 m <sup>2</sup>
--------	----------------------

Date de création: 16/02/2024	Date d'actualisation:
---------------------------------	-----------------------



Des modifications mineures ou des aménagements de détails nécessités pour des raisons d'ordre technique ou administratif peuvent être apportés aux plans.  
Une différence maximale de 5 % par rapport aux surfaces des pièces sera considérée comme admissible.  
Le calepinage (rythme, découpes) des revêtements extérieurs est purement indicatif, de même que l'implantation des végétaux.  
Dans les cuisines, les indications tels que LL, LV, frigo, évier, sont représentées pour illustrer l'existence d'attentes eaux usées, eau potable, électricité permettant l'implantation ultérieure de ces équipements, dont l'emplacement n'est fourni qu'à titre indicatif.  
La fourniture des éléments mobiliers (lits, etc.) et de l'électroménager n'est pas prévue dans la prestation due.  
Les hauteurs sous plafond sont données hors épaisseur de revêtement de sol de finition.  
Les seuils de menuiseries sont conformes à la réglementation.

**LEGENDE**

- V.R. Volet roulant
- G.C. Garde corps
- O.B. Oscillo battant
- O.F. Ouvrant à la française
- L.L. Lave linge
- \* Réfrigérateur

Equipement non fourni: Tableau électrique

Faux plafond: Soffite, Poutre

Espace de manoeuvre pour les personnes à mobilité réduite (PMR)

Porte fenêtre

Fenêtre

**ROLLAND & ASSOCIES**  
ARCHITECTURE URBANISME

S.E.L.A.S ROLLAND & ASSOCIES  
53, Rue Toussaint BP 22431  
49024 ANGERS CEDEX 02  
Téléphone: 02.41.88.15.34  
www.frederic-rolland.com